

LIVAPAN

LIVADOOR

LIVACOLD

Yirmi üç yıllık tecrübe...
KARSEY[®]
ENDÜSTRİ



Daha İyi Bir Gelecek İçin
Değer Katıyoruz



NETTE GÖR



#KARSEYENDUSTRI

0 332 582 55 75

ALAYLAR İKİ MAH. SEYYİD HARUN
VELİ CAD. NO: 102 SEYDİŞEHİR - KONYA

MERAM



YERLİ ÜRETİM

TSE

CE

ISO

WQR

www.karsey.com.tr

Yirmi üç yıllık tecrübe...

2000 yılında Seydişehir/Konya'da faaliyete başlayan firmamız, endüstriyel soğutma sektöründe projelendirme, taahhüt ve anahtar teslim, soğutma sistemleri kurulumu-hizmetleri ile bugün İç Anadolu bölgesinde ve Türkiye'de lider konuma ulaşma yolunda ilerlemektedir.

23 yılı aşkın tecrübesiyle sektördeki liderliğini sürdürmek için teknolojik gelişmeleri yakından takip ederek, sürekli kendini yenilemektedir. Yenilikçi ve çevreci çözümleri ile sektöre yön veren KARSEY ENDÜSTRİ olarak, müşterilerimize en uygun fiyata, en doğru ve verimli çözümleri sunmayı ilke edinmiştir.

Müşteri odaklı çalışma anlayışını benimsemiş olan firmamız, müşterilerimizin servis taleplerine; mühendislik çalışmaları ile kesin ve kalıcı çözümler üretmektedir. Üstün kaliteli hizmetleriyle de müşterilerinin beğenisini kazanmaktadır.

KARSEY ENDÜSTRİ olarak kurduğumuz tüm tesis ve uygulamalarda uzman ekibimizle birlikte, 7/24 Teknik Servis Hizmeti ile yanınız.



NETTE GÖR

KARSEY[®]
ENDÜSTRİ



www.karsey.com.tr

COLD ROOM PANELS

SOGUK ODA PANELİ

KARSEY[®]
ENDÜSTRİ



LINAPAN

www.karsey.com.tr



NETTE GÖR



POLY
POLY



POLY Genel Özellikleri

1. Ürünleri dayanıklı ve uzun ömürlüdür
2. Kimyasallara karşı dirençlidir
3. Bakterilere karşı dayanıklıdır
4. Geri dönüştürülebilir

POLY General Features

1. Their products are durable and long-lasting
2. Resistant to chemicals
3. Resistant to bacteria
4. Recyclable

PVC GENEL ÖZELLİKLERİ

1. Isı ve elektriği iletmez
2. Hafif ve işlenebilir.
3. İyi bir yüzey kalitesine ve görünümüne sahiptir.
4. Korozyon direnci sağlayan yüzey tabakasına sahiptir

PVC GENERAL FEATURES

1. Does not conduct heat and electricity
2. It is light and workable.
3. It has a good surface quality and appearance.
4. It has a surface layer that provides corrosion resistance

PVC
PVC



42 ± 2 Kg/m³
Dansite Poliüretan

42 ± 2 Kg/m³
Dansite Poliüretan

0.5 mm
Galvaniz + RAL9002 Polyester
Boyalı Trapez Sac

0.5 mm PVC Kaplama
Trapez Sac



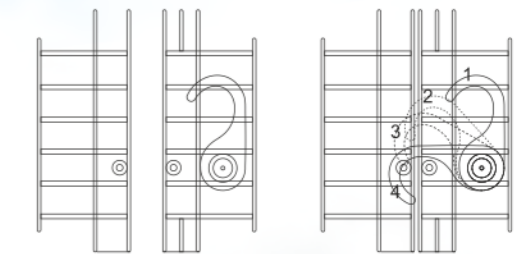
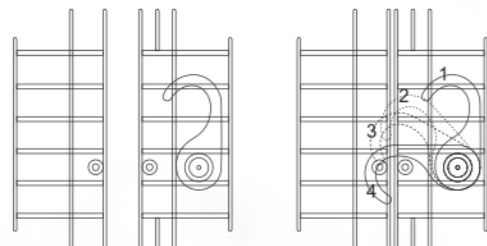
NETTE GÖR



NETTE GÖR

Panel Yüzeği Panel Face		Panel Özellikleri Panel Species				
İç Yüzeği Inner Face	Dış Yüzeği Outer Face	Kalınlık Thickness mm	Genişlik Width cm	Uzunluk Length M	Yoğunluk Intensity kg/m ³	Kilit Lock
POLY	POLY	60	111	0.5 - 13.5	42 ± 2	✗
POLY	POLY	80	111	0.5 - 13.5	42 ± 2	✓ ✗
POLY	POLY	100	111	0.5 - 13.5	42 ± 2	✓ ✗
POLY	POLY	120	111	0.5 - 13.5	42 ± 2	✓ ✗
POLY	POLY	150	111	0.5 - 13.5	42 ± 2	✓ ✗
POLY	POLY	200	111	0.5 - 13.5	42 ± 2	✓ ✗

Panel Yüzeği Panel Face		Panel Özellikleri Panel Species				
İç Yüzeği Inner Face	Dış Yüzeği Outer Face	Kalınlık Thickness mm	Genişlik Width cm	Uzunluk Length M	Yoğunluk Intensity kg/m ³	Kilit Lock
PVC	PVC	60	111	0.5 - 13.5	42 ± 2	✗
PVC	PVC	80	111	0.5 - 13.5	42 ± 2	✓ ✗
PVC	PVC	100	111	0.5 - 13.5	42 ± 2	✓ ✗
PVC	PVC	120	111	0.5 - 13.5	42 ± 2	✓ ✗
PVC	PVC	150	111	0.5 - 13.5	42 ± 2	✓ ✗
PVC	PVC	200	111	0.5 - 13.5	42 ± 2	✓ ✗



**PVC
POLY**



POLY Genel Özellikleri

1. Ürünleri dayanıklı ve uzun ömürlüdür
2. Kimyasallara karşı dirençlidir
3. Bakterilere karşı dayanıklıdır
4. Geri dönüştürülebilir

POLY General Features

1. Their products are durable and long-lasting
2. Resistant to chemicals
3. Resistant to bacteria
4. Recyclable

PVC GENEL ÖZELLİKLERİ

1. Isı ve elektrikli iletmez
2. Hafif ve işlenebilirdir.
3. İyi bir yüzey kalitesine ve görünümüne sahiptir.
4. Korozyon direnci sağlayan yüzey tabakasına sahiptir

PVC GENERAL FEATURES

1. Does not conduct heat and electricity
2. It is light and workable.
3. It has a good surface quality and appearance.
4. It has a surface layer that provides corrosion resistance

**42 ± 2 Kg/m³
Dansite Poliüretan**

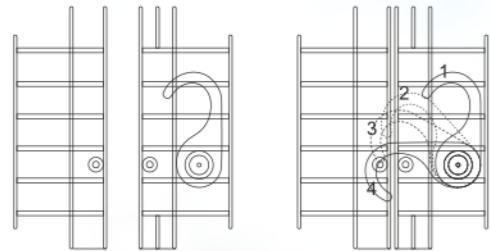
**0.5 mm PVC Kaplama
Trapez Sac**

**0.5 mm Galvaniz +
RAL9002 Polyester
Boyalı Trapez Sac**

**KİLİT
LOCK**



NETTE GÖR



Panel Yüzeği Panel Face		Panel Özellikleri Panel Species				
İç Yüzeği Inner Face	Dış Yüzeği Outer Face	Kalınlık Thickness mm	Genişlik Width cm	Uzunluk Length M	Yoğunluk Intensity kg/m ³	Kilit Lock
PVC	POLY	60	111	0.5 - 13.5	42 ± 2	✗
PVC	POLY	80	111	0.5 - 13.5	42 ± 2	✓ ✗
PVC	POLY	100	111	0.5 - 13.5	42 ± 2	✓ ✗
PVC	POLY	120	111	0.5 - 13.5	42 ± 2	✓ ✗
PVC	POLY	150	111	0.5 - 13.5	42 ± 2	✓ ✗
PVC	POLY	200	111	0.5 - 13.5	42 ± 2	✓ ✗

Kilitli Tip Endüstriyel Soğuk Depo Panelleri Lock Type Cold Room Panels



**CR-NI 304
CR-NI 304**



CR-NI- 304 Genel Özellikleri

1. Korozyon direnci sağlayan yüzey tabakasına sahiptir
2. Estetik görünüme sahiptir
3. Kolay temizlenebilirlik
4. Toplam ömür maliyeti düşüktür
5. Tamamen geri dönüştürülebilirlik
6. Isı direnci yüksektir

CR - NI 304 General Features

1. It has a surface layer that provides corrosion resistance
2. It has an aesthetic appearance
3. Easy to clean
4. Total Service life cost is low
5. Fully recyclable
6. Heat resistance is high

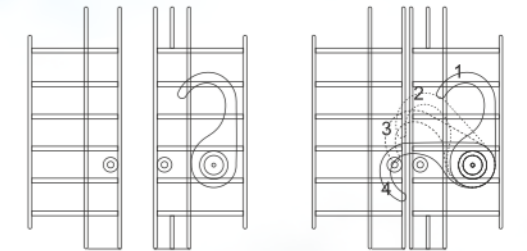
**42 ± 2 Kg/m³
Dansite Poliüretan**

**0.5 mm CR-NI 304
Trapez Sac**

**KİLİT
LOCK**



NETTE GÖR



Panel Yüzeği Panel Face		Panel Özellikleri Panel Species				
İç Yüzeği Inner Face	Dış Yüzeği Outer Face	Kalınlık Thickness mm	Genişlik Width cm	Uzunluk Length M	Yoğunluk Intensity kg/m ³	Kilit Lock
CR-NI 304	CR-NI 304	60	111	0.5 - 13.5	42 ± 2	✗
CR-NI 304	CR-NI 304	80	111	0.5 - 13.5	42 ± 2	✓ ✗
CR-NI 304	CR-NI 304	100	111	0.5 - 13.5	42 ± 2	✓ ✗
CR-NI 304	CR-NI 304	120	111	0.5 - 13.5	42 ± 2	✓ ✗
CR-NI 304	CR-NI 304	150	111	0.5 - 13.5	42 ± 2	✓ ✗
CR-NI 304	CR-NI 304	200	111	0.5 - 13.5	42 ± 2	✓ ✗

Kilitli Tip Endüstriyel Soğuk Depo Panelleri Lock Type Cold Room Panels

CR-NI 304
PVC



CR-NI 304
POLY



CR-NI- 304 Genel Özellikleri

- 1.Korozyon direnci sağlayan yüzey tabakasına sahiptir
- 2.Estetik görünümüne sahiptir
- 3.Kolay temizlenebilirlik
- 4.Toplam ömür maliyeti düşüktür
- 5.Tamamen geri dönüştürülebilirlik
- 6.Isı direnci yüksektir

CR – NI 304 General Features

- 1.It has a surface layer that provides corrosion resistance
- 2.It has an aesthetic appearance
- 3.Easy to clean
- 4.Total Service life cost is low
5. Fully recyclable
- 6.Heat resistance is high

PVC GENEL ÖZELLİKLERİ

- 1.Isı ve elektriği iletmez
- 2.Hafif ve işlenebilir.
- 3.İyi bir yüzey kalitesine ve görünümüne sahiptir.
- 4.Korozyon direnci sağlayan yüzey tabakasına sahiptir

PVC GENERAL FEATURES

- 1.Does not conduct heat and electricity
- 2.It is light and workable.
- 3.It has a good surface quality and appearance.
- 4.It has a surface layer that provides corrosion resistance

CR-NI- 304 Genel Özellikleri

- 1.Korozyon direnci sağlayan yüzey tabakasına sahiptir
- 2.Estetik görünümüne sahiptir
- 3.Kolay temizlenebilirlik
- 4.Toplam ömür maliyeti düşüktür
- 5.Tamamen geri dönüştürülebilirlik
- 6.Isı direnci yüksektir

CR – NI 304 General Features

- 1.It has a surface layer that provides corrosion resistance
- 2.It has an aesthetic appearance
- 3.Easy to clean
- 4.Total Service life cost is low
5. Fully recyclable
- 6.Heat resistance is high

POLY Genel Özellikleri

- 1.Ürünleri dayanıklı ve uzun ömürlüdür
- 2.Kimyasallara karşı dirençlidir
- 3.Bakterilere karşı dayanıklıdır
- 4.Geri dönüştürülebilir

POLY General Features

- 1.Their products are durable and long-lasting
- 2.Resistant to chemicals
- 3.Resistant to bacteria
- 4.Recyclable

42 ± 2 Kg/m³
Dansite Poliüretan

42 ± 2 Kg/m³
Dansite Poliüretan

0.5 mm PVC Kaplama
Trapez Sac

KİLİT
LOCK

0.5 mm CR-NI 304
Trapez Sac

0.5 mm Galvaniz +
RAL9002 Polyester
Boyalı Trapez Sac

KİLİT
LOCK

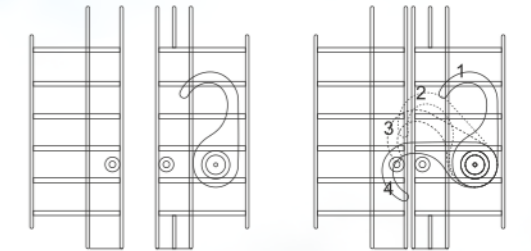
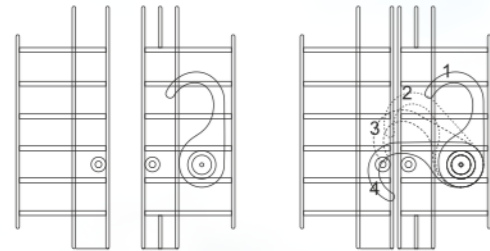
0.5 mm CR-NI 304
Trapez Sac



NETTE GÖR



NETTE GÖR



Panel Yüzeği Panel Face		Panel Özellikleri Panel Species				
İç Yüzeği Inner Face	Dış Yüzeği Outer Face	Kalınlık Thickness mm	Genişlik Width cm	Uzunluk Length M	Yoğunluk Intensity kg/m ³	Kilit Lock
CR-NI 304	PVC	60	111	0.5 - 13.5	42 ± 2	✗
CR-NI 304	PVC	80	111	0.5 - 13.5	42 ± 2	✓ ✗
CR-NI 304	PVC	100	111	0.5 - 13.5	42 ± 2	✓ ✗
CR-NI 304	PVC	120	111	0.5 - 13.5	42 ± 2	✓ ✗
CR-NI 304	PVC	150	111	0.5 - 13.5	42 ± 2	✓ ✗
CR-NI 304	PVC	200	111	0.5 - 13.5	42 ± 2	✓ ✗

Panel Yüzeği Panel Face		Panel Özellikleri Panel Species				
İç Yüzeği Inner Face	Dış Yüzeği Outer Face	Kalınlık Thickness mm	Genişlik Width cm	Uzunluk Length M	Yoğunluk Intensity kg/m ³	Kilit Lock
CR-NI 304	POLY	60	111	0.5 - 13.5	42 ± 2	✗
CR-NI 304	POLY	80	111	0.5 - 13.5	42 ± 2	✓ ✗
CR-NI 304	POLY	100	111	0.5 - 13.5	42 ± 2	✓ ✗
CR-NI 304	POLY	120	111	0.5 - 13.5	42 ± 2	✓ ✗
CR-NI 304	POLY	150	111	0.5 - 13.5	42 ± 2	✓ ✗
CR-NI 304	POLY	200	111	0.5 - 13.5	42 ± 2	✓ ✗

Kilitli Tip Endüstriyel Soğuk Depo Panelleri Lock Type Cold Room Panels

Kilitli Tip Endüstriyel Soğuk Depo Panelleri Lock Type Cold Room Panels

CR-NI 304
POLY



POLY
POLY



CR-NI- 304 Genel Özellikleri

- 1.Korozyon direnci sağlayan yüzey tabakasına sahiptir
- 2.Estetik görünüme sahiptir
- 3.Kolay temizlenebilirlik
- 4.Toplam ömür maliyeti düşüktür
- 5.Tamamen geri dönüştürülebilirlik
- 6.Isı direnci yüksektir

CR – NI 304 General Features

- 1.It has a surface layer that provides corrosion resistance
2. It has an aesthetic appearance
- 3.Easy to clean
4. Total Service life cost is low
5. Fully recyclable
- 6.Heat resistance is high

POLY Genel Özellikleri

- 1.Ürünleri dayanıklı ve uzun ömürlüdür
- 2.Kimyasallara karşı dirençlidir
- 3.Bakterilere karşı dayanıklıdır
- 4.Geri dönüştürülebilir

POLY General Features

- 1.Their products are durable and long-lasting
- 2.Resistant to chemicals
- 3.Resistant to bacteria
- 4.Recyclable

POLY Genel Özellikleri

- 1.Ürünleri dayanıklı ve uzun ömürlüdür
- 2.Kimyasallara karşı dirençlidir
- 3.Bakterilere karşı dayanıklıdır
- 4.Geri dönüştürülebilir

POLY General Features

- 1.Their products are durable and long-lasting
- 2.Resistant to chemicals
- 3.Resistant to bacteria
- 4.Recyclable

42 ± 2 Kg/m³
Dansite Poliüretan

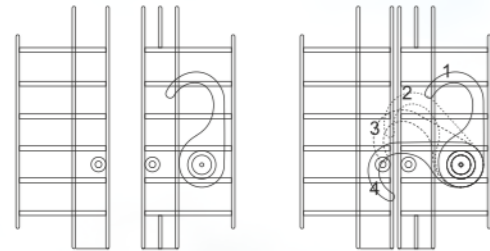
0.5 mm CR-NI 304
Trapez Sac

0.5 mm Galvaniz +
RAL9002 Polyester
Boyalı Trapez Sac

KİLİT
LOCK



NETTE GÖR



Panel Yüzeği Panel Face		Panel Özellikleri Panel Species				
İç Yüzeği Inner Face	Dış Yüzeği Outer Face	Kalınlık Thickness mm	Genişlik Width cm	Uzunluk Length M	Yoğunluk Intensity kg/m ³	Kilit Lock
CR-NI 304	POLY	60	111	0.5 - 13.5	42 ± 2	✗
CR-NI 304	POLY	80	111	0.5 - 13.5	42 ± 2	✓ ✗
CR-NI 304	POLY	100	111	0.5 - 13.5	42 ± 2	✓ ✗
CR-NI 304	POLY	120	111	0.5 - 13.5	42 ± 2	✓ ✗
CR-NI 304	POLY	150	111	0.5 - 13.5	42 ± 2	✓ ✗
CR-NI 304	POLY	200	111	0.5 - 13.5	42 ± 2	✓ ✗

Kilitli Tip Endüstriyel Soğuk Depo Panelleri Lock Type Cold Room Panels

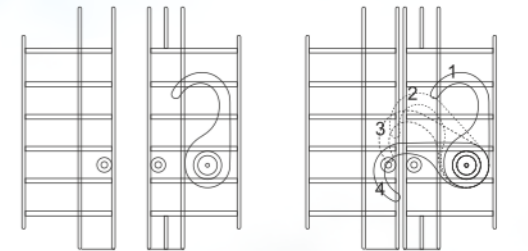
42 ± 2 Kg/m³
Dansite Poliüretan

0.5 mm
Galvaniz + RAL9002 Polyester
Boyalı Trapez Sac

KİLİT
LOCK



NETTE GÖR



Panel Yüzeği Panel Face		Panel Özellikleri Panel Species				
İç Yüzeği Inner Face	Dış Yüzeği Outer Face	Kalınlık Thickness mm	Genişlik Width cm	Uzunluk Length M	Yoğunluk Intensity kg/m ³	Kilit Lock
POLY	POLY	60	111	0.5 - 13.5	42 ± 2	✗
POLY	POLY	80	111	0.5 - 13.5	42 ± 2	✓ ✗
POLY	POLY	100	111	0.5 - 13.5	42 ± 2	✓ ✗
POLY	POLY	120	111	0.5 - 13.5	42 ± 2	✓ ✗
POLY	POLY	150	111	0.5 - 13.5	42 ± 2	✓ ✗
POLY	POLY	200	111	0.5 - 13.5	42 ± 2	✓ ✗

Kilitli Tip Endüstriyel Soğuk Depo Panelleri Lock Type Cold Room Panels

PVC
PVC



PVC GENEL ÖZELLİKLERİ

1. Isı ve elektriği iletmez
2. Hafif ve işlenebilirdir.
3. İyi bir yüzey kalitesine ve görünümüne sahiptir.
4. Korozyon direnci sağlayan yüzey tabakasına sahiptir.

PVC GENERAL FEATURES

1. Does not conduct heat and electricity
2. It is light and workable.
3. It has a good surface quality and appearance.
4. It has a surface layer that provides corrosion resistance

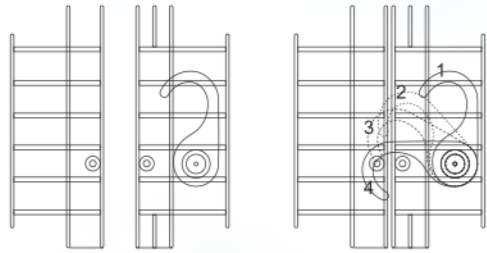
42 ± 2 Kg/m³
Dansite Poliüretan

0.5 mm PVC Kaplama
Trapez Sac

KİLİT
LOCK



NETTE GÖR



Panel Yüzeği Panel Face		Panel Özellikleri Panel Species				
İç Yüzeği Inner Face	Dış Yüzeği Outer Face	Kalınlık Thickness mm	Genişlik Width cm	Uzunluk Length M	Yoğunluk Intensity kg/m ³	Kilit Lock
PVC	PVC	60	111	0.5 - 13.5	42 ± 2	✗
PVC	PVC	80	111	0.5 - 13.5	42 ± 2	✓ ✗
PVC	PVC	100	111	0.5 - 13.5	42 ± 2	✓ ✗
PVC	PVC	120	111	0.5 - 13.5	42 ± 2	✓ ✗
PVC	PVC	150	111	0.5 - 13.5	42 ± 2	✓ ✗
PVC	PVC	200	111	0.5 - 13.5	42 ± 2	✓ ✗

Kilitli Tip Endüstriyel Soğuk Depo Panelleri Lock Type Cold Room Panels

PVC
POLY



POLY Genel Özellikleri

1. Ürünleri dayanıklı ve uzun ömürlüdür
2. Kimyasallara karşı dirençlidir
3. Bakterilere karşı dayanıklıdır
4. Geri dönüştürülebilir

POLY General Features

1. Their products are durable and long-lasting
2. Resistant to chemicals
3. Resistant to bacteria
4. Recyclable

PVC GENEL ÖZELLİKLERİ

1. Isı ve elektriği iletmez
2. Hafif ve işlenebilirdir.
3. İyi bir yüzey kalitesine ve görünümüne sahiptir.
4. Korozyon direnci sağlayan yüzey tabakasına sahiptir.

PVC GENERAL FEATURES

1. Does not conduct heat and electricity
2. It is light and workable.
3. It has a good surface quality and appearance.
4. It has a surface layer that provides corrosion resistance

42 ± 2 Kg/m³
Dansite Poliüretan

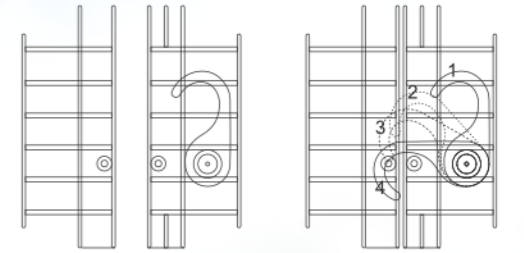
0.5 mm PVC Kaplama
Trapez Sac

KİLİT
LOCK

0.5 mm Galvaniz +
RAL9002 Polyester
Boyalı Trapez Sac



NETTE GÖR



Panel Yüzeği Panel Face		Panel Özellikleri Panel Species				
İç Yüzeği Inner Face	Dış Yüzeği Outer Face	Kalınlık Thickness mm	Genişlik Width cm	Uzunluk Length M	Yoğunluk Intensity kg/m ³	Kilit Lock
PVC	POLY	60	111	0.5 - 13.5	42 ± 2	✗
PVC	POLY	80	111	0.5 - 13.5	42 ± 2	✓ ✗
PVC	POLY	100	111	0.5 - 13.5	42 ± 2	✓ ✗
PVC	POLY	120	111	0.5 - 13.5	42 ± 2	✓ ✗
PVC	POLY	150	111	0.5 - 13.5	42 ± 2	✓ ✗
PVC	POLY	200	111	0.5 - 13.5	42 ± 2	✓ ✗

Kilitli Tip Endüstriyel Soğuk Depo Panelleri Lock Type Cold Room Panels

CR-NI 304
CR-NI 304



CR-NI 304
PVC



CR-NI- 304 Genel Özellikleri

1. Korozyon direnci sağlayan yüzey tabakasına sahiptir
2. Estetik görünüme sahiptir
3. Kolay temizlenebilirlik
4. Toplam ömür maliyeti düşüktür
5. Tamamen geri dönüştürülebilirlik
6. Isı direnci yüksektir

CR – NI 304 General Features

1. It has a surface layer that provides corrosion resistance
2. It has an aesthetic appearance
3. Easy to clean
4. Total Service life cost is low
5. Fully recyclable
6. Heat resistance is high

PVC GENEL ÖZELLİKLERİ

1. Isı ve elektriği iletmez
2. Hafif ve işlenebilirdir.
3. İyi bir yüzey kalitesine ve görünümüne sahiptir.
4. Korozyon direnci sağlayan yüzey tabakasına sahiptir

PVC GENERAL FEATURES

1. Does not conduct heat and electricity
2. It is light and workable.
3. It has a good surface quality and appearance.
4. It has a surface layer that provides corrosion resistance

CR-NI- 304 Genel Özellikleri

1. Korozyon direnci sağlayan yüzey tabakasına sahiptir
2. Estetik görünüme sahiptir
3. Kolay temizlenebilirlik
4. Toplam ömür maliyeti düşüktür
5. Tamamen geri dönüştürülebilirlik
6. Isı direnci yüksektir

CR – NI 304 General Features

1. It has a surface layer that provides corrosion resistance
2. It has an aesthetic appearance
3. Easy to clean
4. Total Service life cost is low
5. Fully recyclable
6. Heat resistance is high

42 ± 2 Kg/m³
Dansite Poliüretan

42 ± 2 Kg/m³
Dansite Poliüretan

0.5 mm CR-NI 304
Trapez Sac

0.5 mm CR-NI 304
Trapez Sac

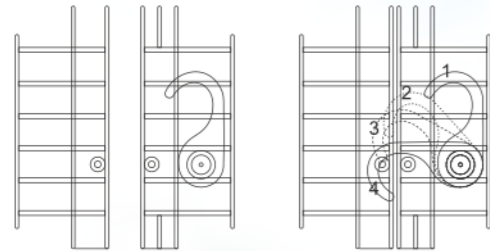
0.5 mm PVC Kaplama
Trapez Sac



NETTE GÖR



NETTE GÖR

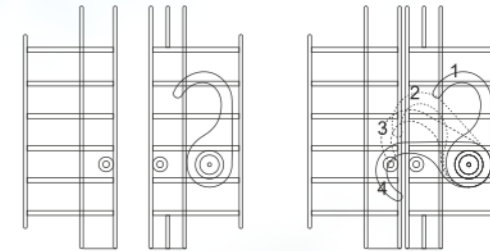


Panel Yüzeği Panel Face		Panel Özellikleri Panel Species				
İç Yüzeği Inner Face	Dış Yüzeği Outer Face	Kalınlık Thickness mm	Genişlik Width cm	Uzunluk Length M	Yoğunluk Intensity kg/m ³	Kilit Lock
CR-NI 304	CR-NI 304	60	111	0.5 - 13.5	42 ± 2	✗
CR-NI 304	CR-NI 304	80	111	0.5 - 13.5	42 ± 2	✓ ✗
CR-NI 304	CR-NI 304	100	111	0.5 - 13.5	42 ± 2	✓ ✗
CR-NI 304	CR-NI 304	120	111	0.5 - 13.5	42 ± 2	✓ ✗
CR-NI 304	CR-NI 304	150	111	0.5 - 13.5	42 ± 2	✓ ✗
CR-NI 304	CR-NI 304	200	111	0.5 - 13.5	42 ± 2	✓ ✗

Kilitli Tip Endüstriyel Soğuk Depo Panelleri Lock Type Cold Room Panels

Panel Yüzeği Panel Face		Panel Özellikleri Panel Species				
İç Yüzeği Inner Face	Dış Yüzeği Outer Face	Kalınlık Thickness mm	Genişlik Width cm	Uzunluk Length M	Yoğunluk Intensity kg/m ³	Kilit Lock
CR-NI 304	PVC	60	111	0.5 - 13.5	42 ± 2	✗
CR-NI 304	PVC	80	111	0.5 - 13.5	42 ± 2	✓ ✗
CR-NI 304	PVC	100	111	0.5 - 13.5	42 ± 2	✓ ✗
CR-NI 304	PVC	120	111	0.5 - 13.5	42 ± 2	✓ ✗
CR-NI 304	PVC	150	111	0.5 - 13.5	42 ± 2	✓ ✗
CR-NI 304	PVC	200	111	0.5 - 13.5	42 ± 2	✓ ✗

Kilitli Tip Endüstriyel Soğuk Depo Panelleri Lock Type Cold Room Panels





CR-NI- 304 Genel Özellikleri

- 1.Korozyon direnci sağlayan yüzey tabakasına sahiptir
- 2.Estetik görünüme sahiptir
- 3.Kolay temizlenebilirlik
- 4.Toplam ömür maliyeti düşüktür
- 5.Tamamen geri dönüştürülebilirlik
- 6.Isı direnci yüksektir

CR – NI 304 General Features

- 1.It has a surface layer that provides corrosion resistance
- 2.It has an aesthetic appearance
- 3.Easy to clean
- 4.Total Service life cost is low
- 5.Fully recyclable
- 6.Heat resistance is high

POLY Genel Özellikleri

- 1.Ürünleri dayanıklı ve uzun ömürlüdür
- 2.Kimyasallara karşı dirençlidir
- 3.Bakterilere karşı dayanıklıdır
- 4.Geri dönüştürülebilir

POLY General Features

- 1.Their products are durable and long-lasting
- 2.Resistant to chemicals
- 3.Resistant to bacteria
- 4.Recyclable

PLYWOOD Genel Özellikleri

- 1.Çekme ve şişme yapmaz
- 2.Yüksek mekanik özelliklere sahip
- 3.Çivi ve vida yeteneği yüksek
- 4.Dekoratif ve kahve renktedir
- 5.Kaymaz bir yüzeye sahiptir

PLYWOOD General Features

1. Does not shrink or swell
2. Has high mechanical properties
3. High nail and screw skills
4. It is decorative and brown in color
5. It has a non-slip surface

PLYWOOD Genel Özellikleri

- 1.Çekme ve şişme yapmaz
- 2.Yüksek mekanik özelliklere sahip
- 3.Çivi ve vida yeteneği yüksek
- 4.Dekoratif ve kahve renktedir
- 5.Kaymaz bir yüzeye sahiptir

PLYWOOD General Features

1. Does not shrink or swell
2. Has high mechanical properties
3. High nail and screw skills
4. It is decorative and brown in color
5. It has a non-slip surface

POLY Genel Özellikleri

- 1.Ürünleri dayanıklı ve uzun ömürlüdür
- 2.Kimyasallara karşı dirençlidir
- 3.Bakterilere karşı dayanıklıdır
- 4.Geri dönüştürülebilir

POLY General Features

- 1.Their products are durable and long-lasting
- 2.Resistant to chemicals
- 3.Resistant to bacteria
- 4.Recyclable

8 - 10 mm PLYWOOD

42 ± 2 Kg/m³
Dansite Poliüretan

42 ± 2 Kg/m³
Dansite Poliüretan

0.5 mm CR-NI 304
Zimba Sac

8 - 10 mm PLYWOOD

0.5 mm Galvaniz +
RAL9002 Polyester
Boyalı Trapez Sac

0.5 mm Galvaniz +
RAL9002 Polyester
Boyalı Trapez Sac

KİLİT
LOCK

KİLİT
LOCK



NETTE GÖR



NETTE GÖR

Panel Yüzeği Panel Face		Panel Özellikleri Panel Species				
İç Yüzeği Inner Face	Dış Yüzeği Outer Face	Kalınlık Thickness mm	Genişlik Width cm	Uzunluk Length M	Yoğunluk Intensity kg/m ³	Kilit Lock
CR-NI 304 / PLYWOOD	POLY	60	111	0.5 - 13.5	42 ± 2	✗
CR-NI 304 / PLYWOOD	POLY	80	111	0.5 - 13.5	42 ± 2	✓ ✗
CR-NI 304 / PLYWOOD	POLY	100	111	0.5 - 13.5	42 ± 2	✓ ✗
CR-NI 304 / PLYWOOD	POLY	120	111	0.5 - 13.5	42 ± 2	✓ ✗
CR-NI 304 / PLYWOOD	POLY	150	111	0.5 - 13.5	42 ± 2	✓ ✗
CR-NI 304 / PLYWOOD	POLY	200	111	0.5 - 13.5	42 ± 2	✓ ✗

Panel Yüzeği Panel Face		Panel Özellikleri Panel Species				
İç Yüzeği Inner Face	Dış Yüzeği Outer Face	Kalınlık Thickness mm	Genişlik Width cm	Uzunluk Length M	Yoğunluk Intensity kg/m ³	Kilit Lock
PLYWOOD	POLY	60	111	0.5 - 13.5	42 ± 2	✗
PLYWOOD	POLY	80	111	0.5 - 13.5	42 ± 2	✓ ✗
PLYWOOD	POLY	100	111	0.5 - 13.5	42 ± 2	✓ ✗
PLYWOOD	POLY	120	111	0.5 - 13.5	42 ± 2	✓ ✗
PLYWOOD	POLY	150	111	0.5 - 13.5	42 ± 2	✓ ✗
PLYWOOD	POLY	200	111	0.5 - 13.5	42 ± 2	✓ ✗

Kilitli Tip Endüstriyel Soğuk Depo Panelleri Lock Type Cold Room Panels

Kilitli Tip Endüstriyel Soğuk Depo Panelleri Lock Type Cold Room Panels

SERA NAYLON
SERA NAYLON



SERA NAYLON GENEL ÖZELLİKLERİ

1. İki yüzeyi de sera naylon yüzeyle kaplıdır
2. PUR 42 kg / m³ yoğunluğunda poliüretan köpük dolguludur
3. Erkek ve dişi formlar sayesinde birbirine geçmektedir
4. Duvardan duvara kadar tek parça üretilebilmektedir
5. Eni 111 cm, boyu 5 m ile 13.5 m arasında üretilmektedir.

GREENHOUSE NYLON GENERAL FEATURES

- Both surfaces are covered with sera nylon surface
- PUR 42 kg / m³ density polyurethane foam filled
- Male and female are intertwined owing to the forms
- It can be produced in one piece from wall to wall
- The width is 111 cm, the length is produced between 5 m and 13.5 m.

42 ± 2 Kg/m³
Dansite Poliüretan

SERA NAYLON



NETTE GÖR

Panel Yüzeyi Panel Face		Panel Özellikleri Panel Species				
İç Yüzey Inner Face	Dış Yüzey Outer Face	Kalınlık Thickness mm	Genişlik Width cm	Uzunluk Length M	Yoğunluk Intensity kg/m ³	Kilit Lock
SERA NAYLON	SERA NAYLON	60	111	0.5 - 13.5	42 ± 2	✘
SERA NAYLON	SERA NAYLON	80	111	0.5 - 13.5	42 ± 2	✘
SERA NAYLON	SERA NAYLON	100	111	0.5 - 13.5	42 ± 2	✘
SERA NAYLON	SERA NAYLON	120	111	0.5 - 13.5	42 ± 2	✘
SERA NAYLON	SERA NAYLON	150	111	0.5 - 13.5	42 ± 2	✘
SERA NAYLON	SERA NAYLON	200	111	0.5 - 13.5	42 ± 2	✘

Kilitli Tip Endüstriyel Soğuk Depo Panelleri Lock Type Cold Room Panels

Soğuk hava depolarında beton altı zemin izolasyonu için serilen 28-32 kg/m³ yoğunlukta strafor yerine; Karsey Endüstri tarafından geliştirilen, depo eni kadar tek parça 42 kg/m³ yoğunlukta çift tarafı naylon kaplamalı zemin izolasyon paneli kullanılabilir.

- **LIVAPAN** zemin izolasyon paneli, 111 cm eninde depo ölçüsüne göre özel üretilmektedir.
- Yoğunluğu 40/42 kg/m³ olduğundan, izolasyon olarak daha başarılıdır.
- Yoğunluğunun yüksek olması ve tek parça uygulanabilmesinden dolayı yıllarca depo zemininin bozulmasının önüne geçer.
- Dişi / Erkek formu sayesinde uygulama kolaylığı sağlar ve uygulamadan sonra düzgün bir zemin oluşturulur.
- Dişi / Erkek formu sayesinde ek yerlerinde tam izolasyon sağlanmaktadır
- Çift taraf naylon kaplamalı üretildiğinden uygulamadan önce ve sonra tekrar naylon serilmesine gerek kalmamaktadır.
- İsteğe bağlı eksantrik kilit mekanizmalı üretilebilmektedir.

- **LIVAPAN** floor insulation panel is specially produced according to the warehouse size with a width of 111 cm.
- Since its density is 40/42 kg/m³, it is more successful as insulation.
- Since it has a high density and can be applied in one piece, it prevents the warehouse floor from deteriorating for years.
- Owing to female-male form, it provides ease of application and a smooth surface is created after application.
- Owing to female-male form, full insulation is provided at the joints
- Since it is produced with double-sided nylon coating, there is no need to re-lay nylon before and after using
- Can be produced with optional eccentric locking mechanism.



Daha Fazla
ZAMAN, EFOR
ISI ve PARA
KAYBETMEYİN

» 60 x 120 cm ölçülerinde üretilebilen strafor, parça parça olmasından dolayı uygulama esnasında çok ekli olmaktadır. Bu nedenle izolasyon problemi oluşmaktadır.

» Styrofoam, which can be produced in 60 x 120 cm dimensions, is very jointed during application because it is in pieces. Therefore, an isolation problem occurs.

» 28-32 kg/m³ yoğunlukta olmasından dolayı zemin için yeterli izolasyonu sağlayamamaktadır. Bu nedenle uygulamada çift kat şaşırtmalı olarak serilme zorunluluğu vardır.

» Due to its density of 28-32 kg/m³, it cannot provide sufficient insulation for the floor. For this reason, in practice, it is necessary to lay double layers in a staggered manner.

» Yoğunluğunun az olmasından dolayı zeminde zaman içinde çökmelere sebebiyet vermektedir.

» Due to its low density, it causes collapse on the ground over time.

COLD ROOM DOOR

SOGUK ODA KAPISI



KARSEY[®]
ENDÜSTRİ



LIVADOOR



NETTE GÖR

www.karsey.com.tr



KORSEY



TÜM
SÜRGÜLÜ KAPI
MODELLERİMİZDE
UYGULANABİLİR

USABLE ON
EVERY OURS
SLIDING DOORS



NETTE GÖR



LIVADOOR

AUTOMATIC MOTORIZED DOOR SYSTEMS OTOMATİK MOTORLU KAPI SİSTEMLERİ

- Avuç içi kontrol ve uzaktan kumanda
- Elektrik kesintilerinde manuel açılıp- kapanma
- Açık unutulma durumunda otomatik kapanma özelliği
- Hafif endüstriyel ve ağır endüstriyel kapılar için iki farklı ergonomik tasarım
- Hareket anında kapı arasına sıkışmalara karşı emniyet sistemi
- Hareket anında sesli ve ışıklı uyarı sistemi
- Opsiyonel hareket sensörlü kontrol özelliği
- Opsiyonel şifreli panel ile kontrol özelliği

- Palm control and remote control
- Manual opening and closing in case of power outages
- Automatic shut-off feature in case of being forgotten
- Two different ergonomic designs for light industrial and heavy industrial doors
- Safety system against getting stuck between the door during movement
- Sound and light warning system in case of movement
- Optional motion sensor control feature
- Control feature with optional password panel



ISI
DAYANIMI
TEMPERATURE
STRENGTH



BUHAR
DAYANIMI
VAPOUR
RESISTANCE



MEKANİK
DİRENİM
MECHANICAL
RESISTANCE



KİMYASAL
DAYANIM
CHEMICAL
STABILITY



www.karsey.com.tr



- » Komple Alüminyum gövde
- » Yangına ve elektrik kaçaklarına karşı çift emniyet sistemli
- » Yakıt tüketimini minimum seviyeye düşürecek termostat kontrollü
- » İç yapısı tamamen yanmaz kablodan imal edilmiş.

*Completely aluminum body
Double safety system against fire and electrical leaks
Thermostat controlled to minimize fuel consumption
Its internal structure is made entirely of fireproof cable*

LIVADOOR

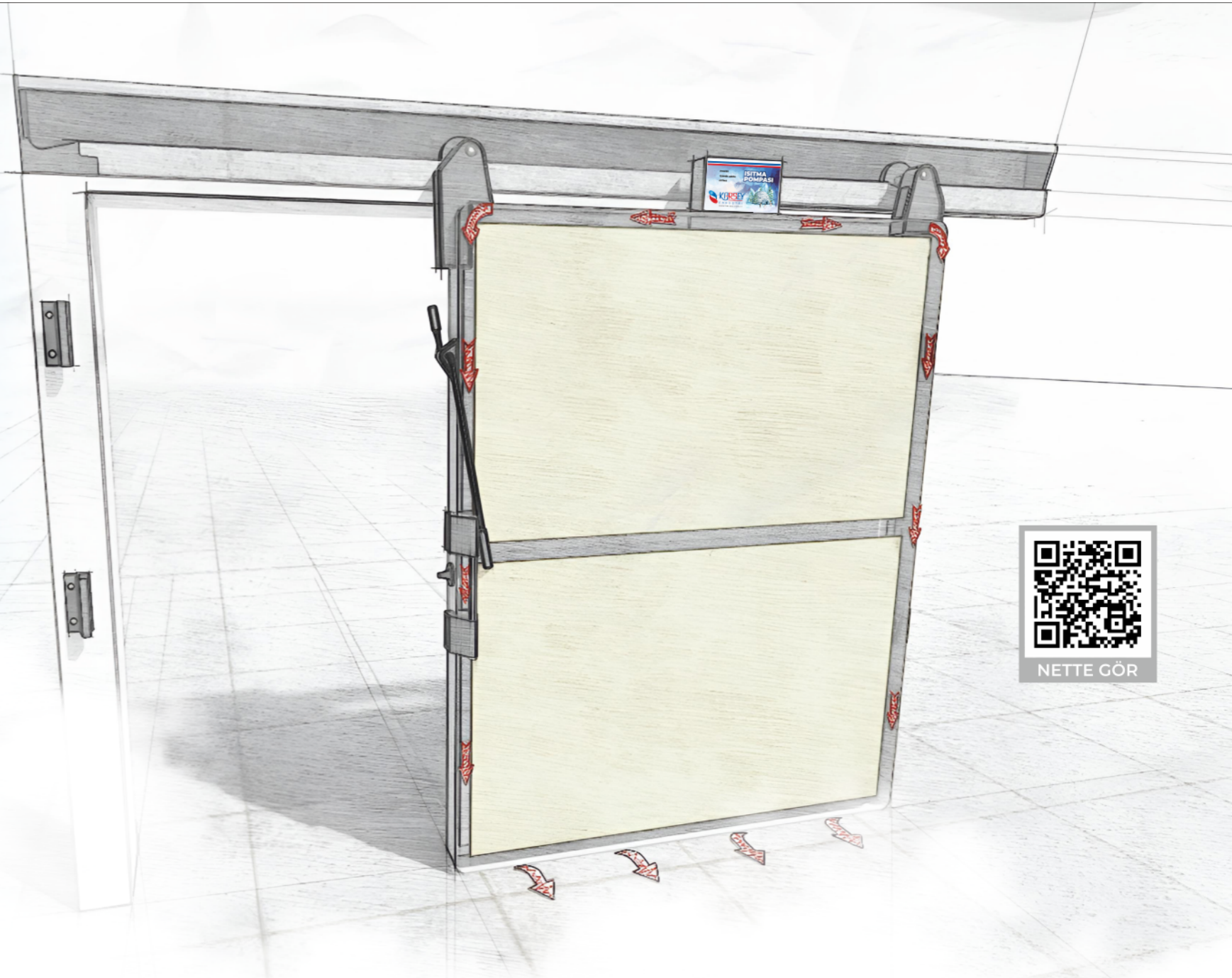
- Kapı Sabit Kasasında ve Hareketli Kanatta kablo rezistans kullanımına
- Kapı geçiş noktası beton- fayans kırılarak yağlı eşik rezistansı kullanımına
- Kablo rezistans patlamalarından dolayı oluşan elektrik kaçaklarına ve elektrik çarpmalarına
- Rezistanslardaki deformasyondan kaynaklı kapı etrafındaki buzlanmalara ve fitil yırtılmalarına

*END FOR : Use of cable resistance in the door fixed frame and movable wing,
Door transition point concrete-tile is broken and oily threshold resistance is used,
Electrical leaks and electric shocks caused by cable resistance explosions,
Put an end to icing around the door and wick tearing caused by deformation in the resistances.*

SOM

KARSEY[®]
ENDÜSTRİ
KARSEY HEAT PUMP

**ISITMA
POMPASI**



www.karsey.com.tr

MK-P

**MENTEŞELİ
SOĞUK ODA KAPISI**

PLASTİK KASA



- 0.5mm kalınlığında galvaniz kaplı RAL9002 (25µ) Elektrostatik fırın boyalı, koruyucu film kaplı sac kullanılmaktadır. Opsiyonel olarak CR-NI 304 paslanmaz , PVC kaplama ve RENKLI sac tercih edilebilir.
- 4 Köşe PVC Sabit Kasa (Hijyenik özel PVC profil)
- Hareketli kanat çerçevesinde eloksallı alüminyum profiller.
- Yükselen menteşe tasarımı (10 mm)
- Hareketli kanadın dört tarafında tek sıra conta
- İsteğe bağlı tüm kapı modellerimize Gözetleme Camı eklenebilmektedir.
- Tamamen kompozit plastik kapı aksesuarları kullanılmaktadır.
- İsteğe bağlı tüm kapı modellerimiz de Gömme-Dıştan Ve Şifreli Kilit Sistemi kullanılmaktadır.
- İsteğe bağlı tüm kapı modellerimiz de CR-NI 304 paslanmaz Etek sacı (Tekmelik) kullanılmaktadır.
- Mükemmel izolasyonun yanı sıra dayanıklı ve kolay kullanımı ile kullanıcıların beğenisini kazanmıştır.

- 0.5mm thick galvanized RAL9002 (25µ) Electrostatic oven painted, protective film covered sheet is used. Optionally, CR-NI 304 stainless, PVC coating and COLORED sheet metal can be preferred.
- 4 Corner PVC Fixed Case (Hygienic special PVC profile)
- Anodized aluminum profiles on movable wing frame.
- Rising hinge design (10 mm)
- Single row seal on four sides of moving wing
- Sight Glass can be added to all our optional door models.
- Completely composite plastic door accessories are used.
- Mortise-External and Combination Locking Systems are used in all our optional door models.
- CR-NI 304 stainless Skirt sheet (Shin Guard) is used in all our optional door models.
- In addition to its excellent insulation, it has won the appreciation of users for its durability and easy use.

**SABİT KASA
EŞİK**

- 0.5mm kalınlığında galvaniz kaplı RAL9002 (25µ) Elektrostatik fırın boyalı, koruyucu film kaplı sac kullanılmaktadır. Opsiyonel olarak CR-NI 304 paslanmaz , PVC kaplama ve RENKLI sac tercih edilebilir.
- 3 Köşe PVC Sabit Kasa (Hijyenik özel PVC profil)
- Hareketli kanat çerçevesinde eloksallı alüminyum profiller.
- Yükselen menteşe tasarımı (10 mm)
- Hareketli kanadın üç tarafında tek sıra conta, alt kenarında eşiksiz kapılar için tasarlanmış özel tasarım conta
- İsteğe bağlı tüm kapı modellerimize Gözetleme Camı eklenebilmektedir.
- Tamamen kompozit plastik kapı aksesuarları kullanılmaktadır.
- İsteğe bağlı tüm kapı modellerimiz de Gömme-Dıştan Ve Şifreli Kilit Sistemi kullanılmaktadır.
- İsteğe bağlı tüm kapı modellerimiz de CR-NI 304 paslanmaz Etek sacı (Tekmelik) kullanılmaktadır.
- Mükemmel izolasyonun yanı sıra dayanıklı ve kolay kullanımı ile kullanıcıların beğenisini kazanmıştır.

- 0.5mm thick galvanized RAL9002 (25µ) Electrostatic oven painted, protective film covered sheet is used. Optionally, CR-NI 304 stainless, PVC coating and COLORED sheet metal can be preferred.
- 3 Corner PVC Fixed Case (Hygienic special PVC profile)
- Anodized aluminum profiles on movable wing frame.
- Rising hinge design (10 mm)
- Single row seal on three sides of the movable wing, specially designed seal on the lower edge designed for doors without thresholds
- Sight Glass can be added to all our optional door models.
- Completely composite plastic door accessories are used.
- Mortise-External and Combination Locking Systems are used in all our optional door models.
- CR-NI 304 stainless Skirt sheet (Shin Guard) is used in all our optional door models.
- In addition to its excellent insulation, it has won the appreciation of users for its durability and easy use.

MK-P-E

**EŞİKSİZ - MENTEŞELİ
SOĞUK ODA KAPISI**

PLASTİK KASA



NETTE GÖR



NETTE GÖR



HINGED PLASTIC FRAME DOOR

MENTEŞELİ KAPI - PLASTİK KASA

Model Model	Kanat Kalınlığı Wing Thickness	Sac Yapısı Sheet Structure	Rezistans Resistance	Sabit Kasa Eşik Accessory	Sabit Kasa Özelliği Fixed Frame Feature
MK - P - 002	80 - 100	DÜZ FLAT	✗	✓	PLASTİK
MK - P - 001	100 - 120 - 140	DÜZ FLAT	✓	✓	PLASTİK



HINGED PLASTIC FRAME - WITHOUT THRESHOLD DOOR

EŞİKSİZ - MENTEŞELİ KAPI - PLASTİK KASA

Model Model	Kanat Kalınlığı Wing Thickness	Sac Yapısı Sheet Structure	Rezistans Resistance	Sabit Kasa Eşik Accessory	Sabit Kasa Özelliği Fixed Frame Feature
MK - P - E002	80 - 100	DÜZ FLAT	✗	✗	PLASTİK
MK - P - E001	100 - 120 - 140	DÜZ FLAT	✓	✗	PLASTİK



MK-AP

**MENTEŞELİ
SOĞUK ODA KAPISI**

ALÜM. PLASTİK KASA

MK-AP-E

**EŞİKSİZ - MENTEŞELİ
SOĞUK ODA KAPISI**

ALÜM. PLASTİK KASA



- 0.5mm kalınlığında galvaniz kaplı RAL9002 (25µ) Elektrostatik fırın boyalı, koruyucu film kaplı sac kullanılmaktadır. Opsiyonel olarak CR-NI 304 paslanmaz , PVC kaplama ve RENKLİ sac tercih edilebilir.
- 4 köşe Alüminyum+PVC Kasa (Hijyenik özel PVC profil) Sabit Kanat
- Hareketli kanat çerçevesinde eloksallı alüminyum profiller.
- Yükselen menteşe tasarımı (10 mm)
- Hareketli kanadın dört tarafında tek sıra conta
- İsteğe bağlı tüm kapı modellerimize Gözetleme Camı eklenebilmektedir.
- Tamamen kompozit plastik kapı aksesuarları kullanılmaktadır.
- İsteğe bağlı tüm kapı modellerimiz de Gömme-Dıştan Ve Şifreli Kilit Sistemi kullanılmaktadır.
- İsteğe bağlı tüm kapı modellerimiz de CR-NI 304 paslanmaz Etek sacı (Tekmelik) kullanılmaktadır.
- Mükemmel izolasyonun yanı sıra dayanıklı ve kolay kullanımı ile kullanıcıların beğenisini kazanmıştır.

- 0.5mm thick galvanized RAL9002 (25µ) Electrostatic oven painted, protective film covered sheet is used. Optionally, CR-NI 304 stainless, PVC coating and COLORED sheet metal can be preferred.
- 4 corner Aluminum+PVC Case (Hygienic special PVC profile) Fixed Wing
- Anodized aluminum profiles on movable wing frame.
- Rising hinge design (10 mm)
- Single row seal on four sides of moving wing
- Sight Glass can be added to all our optional door models.
- Completely composite plastic door accessories are used.
- Mortise-External and Combination Locking Systems are used in all our optional door models.
- CR-NI 304 stainless Skirt sheet (Shin Guard) is used in all our optional door models.
- In addition to its excellent insulation, it has won the appreciation of users for its durability and easy use.

**SABİT KASA
EŞİK**

- 0.5mm kalınlığında galvaniz kaplı RAL9002 (25µ) Elektrostatik fırın boyalı, koruyucu film kaplı sac kullanılmaktadır. Opsiyonel olarak CR-NI 304 paslanmaz , PVC kaplama ve RENKLİ sac tercih edilebilir.
- 3 Köşe Alüminyum + PVC(Hijyenik özel PVC profil) Sabit kasa
- Hareketli kanat çerçevesinde eloksallı alüminyum profiller.
- Yükselen menteşe tasarımı (10 mm)
- Hareketli kanadın üç tarafında tek sıra conta, alt kenarında eşiksiz kapılar için tasarlanmış özel tasarım conta
- İsteğe bağlı tüm kapı modellerimize Gözetleme Camı eklenebilmektedir.
- Tamamen kompozit plastik kapı aksesuarları kullanılmaktadır.
- İsteğe bağlı tüm kapı modellerimiz de Gömme-Dıştan Ve Şifreli Kilit Sistemi kullanılmaktadır.
- İsteğe bağlı tüm kapı modellerimiz de CR-NI 304 paslanmaz Etek sacı (Tekmelik) kullanılmaktadır.
- Mükemmel izolasyonun yanı sıra dayanıklı ve kolay kullanımı ile kullanıcıların beğenisini kazanmıştır.

- 0.5mm thick galvanized RAL9002 (25µ) Electrostatic oven painted, protective film covered sheet is used. Optionally, CR-NI 304 stainless, PVC coating and COLORED sheet metal can be preferred.
- 3 Corner Aluminum + PVC (Hygienic special PVC profile) Fixed frame
- Anodized aluminum profiles on movable wing frame.
- Rising hinge design (10 mm)
- Single row seal on three sides of the movable wing, specially designed seal on the lower edge designed for doors without thresholds
- Sight Glass can be added to all our optional door models.
- Completely composite plastic door accessories are used.
- Mortise-External and Combination Locking Systems are used in all our optional door models.
- CR-NI 304 stainless Skirt sheet (Shin Guard) is used in all our optional door models.
- In addition to its excellent insulation, it has won the appreciation of users for its durability and easy use.



NETTE GÖR



NETTE GÖR



HINGED ALUMINUM/PLASTIC FRAME DOOR

MENTEŞELİ KAPI - ALÜMİNYUM/PLASTİK KASA

Model Model	Kanat Kalınlığı Wing Thickness	Sac Yapısı Sheet Structure	Rezistans Resistance	Sabit Kasa Eşik Accessory	Sabit Kasa Özelliği Fixed Frame Feature
MK - AP - 002	80 - 100	DÜZ FLAT	✗	✓	ALÜMİNYUM-PLASTİK
MK - AP - 001	100 - 120 - 140	DÜZ FLAT	✓	✓	ALÜMİNYUM-PLASTİK



HINGED ALUMINUM/PLASTIC FRAME - WITHOUT THRESHOLD DOOR

EŞİKSİZ - MENTEŞELİ KAPI - ALÜMİNYUM/PLASTİK KASA

Model Model	Kanat Kalınlığı Wing Thickness	Sac Yapısı Sheet Structure	Rezistans Resistance	Sabit Kasa Eşik Accessory	Sabit Kasa Özelliği Fixed Frame Feature
MK - AP - E002	80 - 100	DÜZ FLAT	✗	✗	ALÜMİNYUM-PLASTİK
MK - AP - E001	100 - 120 - 140	DÜZ FLAT	✓	✗	ALÜMİNYUM-PLASTİK





- 0.5mm kalınlığında galvaniz kaplı RAL9002 (25µ) Elektrostatik fırın boyalı, koruyucu film kaplı sac kullanılmaktadır. Opsiyonel olarak CR-NI 304 paslanmaz , PVC kaplama ve RENKLI sac tercih edilebilir.
- 4 Köşe PVC Sabit Kasa (Hijyenik özel PVC profil)
- 2 x Hareketli kanat çerçevesinde eloksallı alüminyum profiller.
- Yükselen menteşe tasarımı (10 mm)
- 2 x Hareketli kanadın dört tarafında ÇİFT sıra conta
- İsteğe bağlı tüm kapı modellerimize 2 x Gözetleme Camı eklenebilmektedir.
- Tamamen kompozit plastik kapı aksesuarları kullanılmaktadır.
- İsteğe bağlı tüm kapı modellerimiz de Gömme- Dıştan Ve Şifreli Kilit Sistemi kullanılmaktadır.
- İsteğe bağlı tüm kapı modellerimiz de 2 x CR-NI 304 paslanmaz Etek sacı (Tekmelik) kullanılmaktadır.
- Mükemmel izolasyonun yanı sıra dayanıklı ve kolay kullanımı ile kullanıcıların beğenisini kazanmıştır.
- İhtiyaç durumuna göre kanatlardan bir tanesi kilitleli tutulabilir.

- 0.5mm thick galvanized RAL9002 (25µ) Electrostatic oven painted, protective film covered sheet is used. Optionally, CR-NI 304 stainless, PVC coating and COLORED sheet metal can be preferred.
- 4 Corner PVC Fixed Case (Hygienic special PVC profile)
- 2 x Anodized aluminum profiles on movable wing frame.
- Rising hinge design (10 mm)
- 2 x DOUBLE row of seals on four sides of movable wing
- 2 x Sight Glass can be added to all our optional door models.
- Completely composite plastic door accessories are used.
- Mortise-External and Combination Locking Systems are used in all our optional door models.
- CR-NI 304 stainless Skirt sheet (Shin Guard) is used in all our optional door models.
- In addition to its excellent insulation, it has won the appreciation of users for its durability and easy use.



NETTE GÖR



DOUBLE WING - HINGED PLASTIC FRAME DOOR

ÇİFT KANATLI - MENTEŞELİ KAPI - PLASTİK KASA

Model Model	Kanat Kalınlığı Wing Thickness	Sac Yapısı Sheet Structure	Rezistans Resistance	Sabit Kasa Eşik Accessory	Sabit Kasa Özelliği Fixed Frame Feature
WMK - SP - 002	80 - 100	DÜZ FLAT	✗	✓	PLASTİK
WMK - SP - 001	100 - 120 - 140	DÜZ FLAT	✓	✓	PLASTİK

- 0.5mm kalınlığında galvaniz kaplı RAL9002 (25µ) Elektrostatik fırın boyalı, koruyucu film kaplı sac kullanılmaktadır. Opsiyonel olarak CR-NI 304 paslanmaz , PVC kaplama ve RENKLI sac tercih edilebilir.
- 3 Köşe PVC Sabit Kasa (Hijyenik özel PVC profil)
- 2 x Hareketli kanat çerçevesinde eloksallı alüminyum profiller.
- Yükselen menteşe tasarımı (10 mm)
- 2 x Hareketli kanadın üç tarafında ÇİFT sıra conta, alt kenarında eşiksiz kapılar için tasarlanmış özel tasarım conta
- İsteğe bağlı tüm kapı modellerimize 2 x Gözetleme Camı eklenebilmektedir.
- Tamamen kompozit plastik kapı aksesuarları kullanılmaktadır.
- İsteğe bağlı tüm kapı modellerimiz de Gömme- Dıştan Ve Şifreli Kilit Sistemi kullanılmaktadır.
- İsteğe bağlı tüm kapı modellerimiz de 2 x CR-NI 304 paslanmaz Etek sacı (Tekmelik) kullanılmaktadır.
- Mükemmel izolasyonun yanı sıra dayanıklı ve kolay kullanımı ile kullanıcıların beğenisini kazanmıştır.
- İhtiyaç durumuna göre kanatlardan bir tanesi kilitleli tutulabilir.

- 0.5mm thick galvanized RAL9002 (25µ) Electrostatic oven painted, protective film covered sheet is used. Optionally, CR-NI 304 stainless, PVC coating and COLORED sheet metal can be preferred.
- 3 Corner PVC Fixed Case (Hygienic special PVC profile)
- 2 x Anodized aluminum profiles on movable wing frame.
- Rising hinge design (10 mm)
- 2 x DOUBLE row of seals on four sides of movable wing
- 2 x Sight Glass can be added to all our optional door models.
- Completely composite plastic door accessories are used.
- Mortise-External and Combination Locking Systems are used in all our optional door models.
- CR-NI 304 stainless Skirt sheet (Shin Guard) is used in all our optional door models.
- In addition to its excellent insulation, it has won the appreciation of users for its durability and easy use.



NETTE GÖR



DOUBLE WING - HINGED PLASTIC FRAME - WITHOUT THRESHOLD DOOR

ÇİFT KANATLI - EŞİKSİZ - MENTEŞELİ KAPI - PLASTİK KASA

Model Model	Kanat Kalınlığı Wing Thickness	Sac Yapısı Sheet Structure	Rezistans Resistance	Sabit Kasa Eşik Accessory	Sabit Kasa Özelliği Fixed Frame Feature
WMK - SP - E002	80 - 100	DÜZ FLAT	✗	✗	PLASTİK
WMK - SP - E001	100 - 120 - 140	DÜZ FLAT	✓	✗	PLASTİK



- 0.5mm kalınlığında galvaniz kaplı RAL9002 (25µ) Elektrostatik fırın boyalı, koruyucu film kaplı sac kullanılmaktadır. Opsiyonel olarak CR-NI 304 paslanmaz , PVC kaplama ve RENKLI sac tercih edilebilir.
- 4 köşe Alüminyum+PVC Kasa (Hijyenik özel PVC profil) Sabit Kanat.
- 2 x Hareketli kanat çerçevesinde eloksallı alüminyum profiller.
- Yükselen menteşe tasarımı (10 mm)
- 2 x Hareketli kanadın dört tarafında ÇİFT sıra conta
- İsteğe bağlı tüm kapı modellerimize 2 x Gözetleme Camı eklenebilmektedir.
- Tamamen kompozit plastik kapı aksesuarları kullanılmaktadır.
- İsteğe bağlı tüm kapı modellerimiz de Gömme- Dıştan Ve Şifreli Kilit Sistemi kullanılmaktadır.
- İsteğe bağlı tüm kapı modellerimiz de 2 x CR-NI 304 paslanmaz Etek sacı (Tekmelik) kullanılmaktadır.
- Mükemmel izolasyonun yanı sıra dayanıklı ve kolay kullanımı ile kullanıcıların beğenisini kazanmıştır.
- İhtiyaç durumuna göre kanatlardan bir tanesi kilitle tutulabilir.

- 0.5mm thick galvanized RAL9002 (25µ) Electrostatic oven painted, protective film covered sheet is used. Optionally, CR-NI 304 stainless, PVC coating and COLORED sheet metal can be preferred.
- 4 corner Aluminum+PVC Case (Hygienic special PVC profile) Fixed Wing
- 2 x Anodized aluminum profiles on movable wing frame.
- Rising hinge design (10 mm)
- 2 x DOUBLE row of seals on four sides of movable wing
- 2 x Sight Glass can be added to all our optional door models.
- Completely composite plastic door accessories are used.
- Mortise-External and Combination Locking Systems are used in all our optional door models.
- CR-NI 304 stainless Skirt sheet (Shin Guard) is used in all our optional door models.
- In addition to its excellent insulation, it has won the appreciation of users for its durability and easy use.



**SABİT KASA
EŞİK**



NETTE GÖR



NETTE GÖR



DOUBLE WING - HINGED ALUMINUM/PLASTIC FRAME DOOR

ÇİFT KANATLI - MENTEŞELİ KAPI - ALÜMİNYUM/PLASTİK KASA

Model Model	Kanat Kalınlığı Wing Thickness	Sac Yapısı Sheet Structure	Rezistans Resistance	Sabit Kasa Eşik Accessory	Sabit Kasa Özelliği Fixed Frame Feature
WMK - SAP - 002	80 - 100	DÜZ FLAT	✗	✓	ALÜMİNYUM-PLASTİK
WMK - SAP - 001	100 - 120 - 140	DÜZ FLAT	✓	✓	ALÜMİNYUM-PLASTİK

- 0.5mm kalınlığında galvaniz kaplı RAL9002 (25µ) Elektrostatik fırın boyalı, koruyucu film kaplı sac kullanılmaktadır. Opsiyonel olarak CR-NI 304 paslanmaz , PVC kaplama ve RENKLI sac tercih edilebilir.
- 3 Köşe Alüminyum + PVC(Hijyenik özel PVC profil) Sabit kasa
- 2 x Hareketli kanat çerçevesinde eloksallı alüminyum profiller.
- Yükselen menteşe tasarımı (10 mm)
- 2 x Hareketli kanadın üç tarafında ÇİFT sıra conta, alt kenarında eşiksiz kapılar için tasarlanmış özel tasarım conta
- İsteğe bağlı tüm kapı modellerimize 2 x Gözetleme Camı eklenebilmektedir.
- Tamamen kompozit plastik kapı aksesuarları kullanılmaktadır.
- İsteğe bağlı tüm kapı modellerimiz de Gömme- Dıştan Ve Şifreli Kilit Sistemi kullanılmaktadır.
- İsteğe bağlı tüm kapı modellerimiz de 2 x CR-NI 304 paslanmaz Etek sacı (Tekmelik) kullanılmaktadır.
- Mükemmel izolasyonun yanı sıra dayanıklı ve kolay kullanımı ile kullanıcıların beğenisini kazanmıştır.
- İhtiyaç durumuna göre kanatlardan bir tanesi kilitle tutulabilir.

- 0.5mm thick galvanized RAL9002 (25µ) Electrostatic oven painted, protective film covered sheet is used. Optionally, CR-NI 304 stainless, PVC coating and COLORED sheet metal can be preferred.
- 3 Corner Aluminum + PVC (Hygienic special PVC profile) Fixed frame
- 2 x Anodized aluminum profiles on movable wing frame.
- Rising hinge design (10 mm)
- 2 x DOUBLE row of seals on four sides of movable wing
- 2 x Sight Glass can be added to all our optional door models.
- Completely composite plastic door accessories are used.
- Mortise-External and Combination Locking Systems are used in all our optional door models.
- CR-NI 304 stainless Skirt sheet (Shin Guard) is used in all our optional door models.
- In addition to its excellent insulation, it has won the appreciation of users for its durability and easy use.



DOUBLE WING - HINGED ALUMINUM/PLASTIC FRAME - WITHOUT THRESHOLD DOOR

ÇİFT KANATLI - EŞİKSİZ - MENTEŞELİ KAPI - ALÜMİNYUM/PLASTİK KASA

Model Model	Kanat Kalınlığı Wing Thickness	Sac Yapısı Sheet Structure	Rezistans Resistance	Sabit Kasa Eşik Accessory	Sabit Kasa Özelliği Fixed Frame Feature
WMK - SAP - E002	80 - 100	DÜZ FLAT	✗	✗	ALÜMİNYUM-PLASTİK
WMK - SAP - E001	100 - 120 - 140	DÜZ FLAT	✓	✗	ALÜMİNYUM-PLASTİK





- Monoray hattının geçiş yolunun çevresi CR-NI 304 paslanmaz sac ile kaplanmaktadır.
- 0.5mm kalınlığında galvaniz kaplı RAL9002 (25µ) Elektrostatik fırın boyalı, koruyucu film kaplı sac kullanılmaktadır. Opsiyonel olarak CR-NI 304 paslanmaz , PVC kaplama ve RENKLI sac tercih edilebilir.
- 4 Köşe PVC Sabit Kasa (Hijyenik özel PVC profil)
- Hareketli kanat çerçevesinde eloksallı alüminyum profiller.
- Yükselen menteşe tasarımı (10 mm)
- Hareketli kanadın dört tarafında tek sıra conta
- İsteğe bağlı tüm kapı modellerimize Gözetleme Camı eklenebilmektedir.
- Tamamen kompozit plastik kapı aksesuarları kullanılmaktadır.
- İsteğe bağlı tüm kapı modellerimiz de Gömme- Dıştan Ve Şifreli Kilit Sistemi kullanılmaktadır.
- İsteğe bağlı tüm kapı modellerimiz de CR-NI 304 paslanmaz Etek sacı (Tekmelik) kullanılmaktadır.
- Mükemmel izolasyonun yanı sıra dayanıklı ve kolay kullanımı ile kullanıcıların beğenisini kazanmıştır.

- The perimeter of the passageway of the monorail line is covered with CR-NI 304 stainless sheet.
- 0.5mm thick galvanized RAL9002 (25µ) Electrostatic oven painted, protective film covered sheet is used. Optionally, CR-NI 304 stainless, PVC coating and COLORED sheet metal can be preferred.
- 4 Corner PVC Fixed Case (Hygienic special PVC profile)
- Anodized aluminum profiles on movable wing frame.
- Rising hinge design (10 mm)
- Single row seal on four sides of moving wing
- Sight Glass can be added to all our optional door models.
- Completely composite plastic door accessories are used.
- Mortise-External and Combination Locking Systems are used in all our optional door models.
- CR-NI 304 stainless Skirt sheet (Shin Guard) is used in all our optional door models.
- In addition to its excellent insulation, it has won the appreciation of users for its durability and easy use.



**SABİT KASA
EŞİK**



NETTE GÖR



MONORAIL - HINGED PLASTIC FRAME DOOR

MONORAY - MENTEŞELİ KAPI - PLASTİK KASA

Model Model	Kanat Kalınlığı Wing Thickness	Sac Yapısı Sheet Structure	Rezistans Resistance	Sabit Kasa Eşik Accessory	Sabit Kasa Özelliği Fixed Frame Feature
M-MK - P - 002	80 - 100	DÜZ FLAT	✗	✓	PLASTİK
M-MK - P - 001	100 - 120 - 140	DÜZ FLAT	✓	✓	PLASTİK



- Monoray hattının geçiş yolunun çevresi CR-NI 304 paslanmaz sac ile kaplanmaktadır.
- 0.5mm kalınlığında galvaniz kaplı RAL9002 (25µ) Elektrostatik fırın boyalı, koruyucu film kaplı sac kullanılmaktadır. Opsiyonel olarak CR-NI 304 paslanmaz , PVC kaplama ve RENKLI sac tercih edilebilir.
- 3 Köşe PVC Sabit Kasa (Hijyenik özel PVC profil)
- Hareketli kanat çerçevesinde eloksallı alüminyum profiller.
- Yükselen menteşe tasarımı (10 mm)
- Hareketli kanadın üç tarafında tek sıra conta, alt kenarında eşiksiz kapılar için tasarlanmış özel tasarım conta
- İsteğe bağlı tüm kapı modellerimize Gözetleme Camı eklenebilmektedir.
- Tamamen kompozit plastik kapı aksesuarları kullanılmaktadır.
- İsteğe bağlı tüm kapı modellerimiz de Gömme- Dıştan Ve Şifreli Kilit Sistemi kullanılmaktadır.
- İsteğe bağlı tüm kapı modellerimiz de CR-NI 304 paslanmaz Etek sacı (Tekmelik) kullanılmaktadır.
- Mükemmel izolasyonun yanı sıra dayanıklı ve kolay kullanımı ile kullanıcıların beğenisini kazanmıştır.

- The perimeter of the passageway of the monorail line is covered with CR-NI 304 stainless sheet.
- 0.5mm thick galvanized RAL9002 (25µ) Electrostatic oven painted, protective film covered sheet is used. Optionally, CR-NI 304 stainless, PVC coating and COLORED sheet metal can be preferred.
- 3 Corner PVC Fixed Case (Hygienic special PVC profile)
- Anodized aluminum profiles on movable wing frame.
- Rising hinge design (10 mm)
- Single row seal on three sides of the movable wing, specially designed seal on the lower edge designed for doors without thresholds
- Sight Glass can be added to all our optional door models.
- Completely composite plastic door accessories are used.
- Mortise-External and Combination Locking Systems are used in all our optional door models.
- CR-NI 304 stainless Skirt sheet (Shin Guard) is used in all our optional door models.
- In addition to its excellent insulation, it has won the appreciation of users for its durability and easy use.



NETTE GÖR



MONORAIL - HINGED PLASTIC FRAME - WITHOUT THRESHOLD DOOR

MONORAY - EŞİKSİZ - MENTEŞELİ KAPI - PLASTİK KASA

Model Model	Kanat Kalınlığı Wing Thickness	Sac Yapısı Sheet Structure	Rezistans Resistance	Sabit Kasa Eşik Accessory	Sabit Kasa Özelliği Fixed Frame Feature
M-MK - P - E002	80 - 100	DÜZ FLAT	✗	✗	PLASTİK
M-MK - P - E001	100 - 120 - 140	DÜZ FLAT	✓	✗	PLASTİK





- Monoray hattının geçiş yolunun çevresi CR-NI 304 paslanmaz sac ile kaplanmaktadır.
- 0.5mm kalınlığında galvaniz kaplı RAL9002 (25µ) Elektrostatik fırın boyalı, koruyucu film kaplı sac kullanılmaktadır. Opsiyonel olarak CR-NI 304 paslanmaz , PVC kaplama ve RENKLI sac tercih edilebilir.
- 4 köşe Alüminyum+PVC Kasa (Hijyenik özel PVC profil) Sabit Kanat
- Hareketli kanat çerçevesinde eloksallı alüminyum profiller.
- Yükselen menteşe tasarımı (10 mm)
- Hareketli kanadın dört tarafında tek sıra conta
- İsteğe bağlı tüm kapı modellerimize Gözetleme Camı eklenebilmektedir.
- Tamamen kompozit plastik kapı aksesuarları kullanılmaktadır.
- İsteğe bağlı tüm kapı modellerimiz de Gömme- Dıştan Ve Şifreli Kilit Sistemi kullanılmaktadır.
- İsteğe bağlı tüm kapı modellerimiz de CR-NI 304 paslanmaz Etek sacı
- (Tekmelik) kullanılmaktadır.
- Mükemmel izolasyonun yanı sıra dayanıklı ve kolay kullanımı ile kullanıcıların beğenisini kazanmıştır.

- The perimeter of the passageway of the monorail line is covered with CR-NI 304 stainless sheet.

- 0.5mm thick galvanized RAL9002 (25µ) Electrostatic oven painted, protective film covered sheet is used. Optionally, CR-NI 304 stainless, PVC coating and COLORED sheet metal can be preferred.
- 4 corner Aluminum+PVC Case (Hygienic special PVC profile) Fixed Wing
- Anodized aluminum profiles on movable wing frame.
- Rising hinge design (10 mm)
- Single row seal on four sides of moving wing
- Sight Glass can be added to all our optional door models.
- Completely composite plastic door accessories are used.
- Mortise-External and Combination Locking Systems are used in all our optional door models.
- CR-NI 304 stainless Skirt sheet (Shin Guard) is used in all our optional door models.
- In addition to its excellent insulation, it has won the appreciation of users for its durability and easy use.



**SABİT KASA
EŞİK**



NETTE GÖR



MONORAIL - HINGED ALUMINUM/PLASTIC FRAME DOOR

MONORAY - MENTEŞELİ KAPI - ALÜMİNYUM/PLASTİK KASA

Model Model	Kanat Kalınlığı Wing Thickness	Sac Yapısı Sheet Structure	Rezistans Resistance	Sabit Kasa Eşik Accessory	Sabit Kasa Özelliği Fixed Frame Feature
M-MK - AP - 002	80 - 100	DÜZ FLAT	✗	✓	ALÜMİNYUM-PLASTİK
M-MK - AP - 001	100 - 120 - 140	DÜZ FLAT	✓	✓	ALÜMİNYUM-PLASTİK



- Monoray hattının geçiş yolunun çevresi CR-NI 304 paslanmaz sac ile kaplanmaktadır.
- 0.5mm kalınlığında galvaniz kaplı RAL9002 (25µ) Elektrostatik fırın boyalı, koruyucu film kaplı sac kullanılmaktadır. Opsiyonel olarak CR-NI 304 paslanmaz , PVC kaplama ve RENKLI sac tercih edilebilir.
- 3 Köşe Alüminyum + PVC(Hijyenik özel PVC profil) Sabit kasa
- Sabit kasa üç tarafında, hareketli kanat alt tarafında rezistanslı, kolay sökülüp takılabilen rezistans kapakları.
- Hareketli kanat çerçevesinde eloksallı alüminyum profiller.
- Yükselen menteşe tasarımı (10 mm)
- Hareketli kanadın üç tarafında tek sıra conta, alt kenarında eşiksiz kapılar için tasarlanmış özel tasarım conta
- İsteğe bağlı tüm kapı modellerimize Gözetleme Camı eklenebilmektedir.
- Tamamen kompozit plastik kapı aksesuarları kullanılmaktadır.
- İsteğe bağlı tüm kapı modellerimiz de Gömme- Dıştan Ve Şifreli Kilit Sistemi kullanılmaktadır.
- İsteğe bağlı tüm kapı modellerimiz de CR-NI 304 paslanmaz Etek sacı
- (Tekmelik) kullanılmaktadır.
- Mükemmel izolasyonun yanı sıra dayanıklı ve kolay kullanımı ile kullanıcıların beğenisini kazanmıştır.

- The perimeter of the passageway of the monorail line is covered with CR-NI 304 stainless sheet.
- 0.5mm thick galvanized RAL9002 (25µ) Electrostatic oven painted, protective film covered sheet is used. Optionally, CR-NI 304 stainless, PVC coating and COLORED sheet metal can be preferred.
- 3 Corner Aluminum + PVC (Hygienic special PVC profile) Fixed frame
- Anodized aluminum profiles on movable wing frame.
- Rising hinge design (10 mm)
- Single row seal on three sides of the movable wing, specially designed seal on the lower edge designed for doors without thresholds
- Sight Glass can be added to all our optional door models.
- Completely composite plastic door accessories are used.
- Mortise-External and Combination Locking Systems are used in all our optional door models.
- CR-NI 304 stainless Skirt sheet (Shin Guard) is used in all our optional door models.
- In addition to its excellent insulation, it has won the appreciation of users for its durability and easy use.



NETTE GÖR



MONORAIL - HINGED ALUMINUM/PLASTIC FRAME - WITHOUT THRESHOLD DOOR

MONORAY - EŞİKSİZ - MENTEŞELİ KAPI - ALÜMİNYUM/PLASTİK KASA

Model Model	Kanat Kalınlığı Wing Thickness	Sac Yapısı Sheet Structure	Rezistans Resistance	Sabit Kasa Eşik Accessory	Sabit Kasa Özelliği Fixed Frame Feature
M-MK - AP - E002	80 - 100	DÜZ FLAT	✗	✗	ALÜMİNYUM-PLASTİK
M-MK - AP - E001	100 - 120 - 140	DÜZ FLAT	✓	✗	ALÜMİNYUM-PLASTİK

SK-P-K

**SÜRGÜLÜ SOĞUK ODA
KAPISI (Kompozit Aksesuar)**

PLASTİK KASA

SK-P-I

**SÜRGÜLÜ SOĞUK ODA
KAPISI (Inox Aksesuar)**

PLASTİK KASA



- 0.5mm kalınlığında galvaniz kaplı RAL9002 (25µ) Elektrostatik fırın boyalı, koruyucu film kaplı sac kullanılmaktadır. Opsiyonel olarak CR-NI 304 paslanmaz, PVC kaplama ve RENKLI sac tercih edilebilir.
- Tamamen KOMPOZİT PLASTİK kapı aksesuarları,
- Taşıyıcı ray, takerlekler, tutma kolları ve gerekli aksesuarlar kompozit malzeme ve paslanmaz çeliktir.
- Hareketli kanadın üç tarafında tek sıra conta, alt kenarında eşiksiz kapılar için tasarlanmış özel tasarım conta
- 3 Köşe PVC Sabit Kasa (Hijyenik özel PVC profil)
- Hareketli kanat çerçevesinde eloksallı alüminyum profiller
- Sağa ve sola açılır olarak imal edilebilir.
- İsteğe bağlı tüm kapı modellerimize Gözetleme Camı eklenebilmektedir.
- İsteğe bağlı tüm kapı modellerimiz de Kilit Sistemi kullanılmaktadır.
- İsteğe bağlı tüm kapı modellerimiz de CR-NI 304 paslanmaz Etek sacı (Tekmelik) kullanılmaktadır.
- Mükemmel izolasyonun yanı sıra dayanıklı ve kolay kullanımı ile kullanıcıların beğenisini kazanmıştır.

- 0.5mm thick galvanized RAL9002 (25µ) Electrostatic oven painted, protective film covered sheet is used. Optionally, CR-NI 304 stainless, PVC coating and COLORED sheet metal can be preferred.
- Completely COMPOSITE PLASTIC door accessories,
- Carrier rail, wheels, handles and necessary accessories are composite material and stainless steel.
- DOUBLE row of seals on three sides of the movable leaf, specially designed seal on the lower edge designed for doors without thresholds
- 3 Corner PVC Fixed Case (Hygienic special PVC profile)
- Anodized aluminum profiles on movable wing frame.
- It can be manufactured as opening to the right or left.
- Sight Glass can be added to all our optional door models.
- Lock System is used in all our optional door models.
- CR-NI 304 stainless Skirt sheet (Shin Guard) is used in all our optional door models.
- In addition to its excellent insulation, it has won the appreciation of users for its durability and easy use.

- 0.5mm kalınlığında galvaniz kaplı RAL9002 (25µ) Elektrostatik fırın boyalı, koruyucu film kaplı sac kullanılmaktadır. Opsiyonel olarak CR-NI 304 paslanmaz, PVC kaplama ve RENKLI sac tercih edilebilir.
- Tamamen İNOX (CR-NI 304 paslanmaz) kapı aksesuarları,
- Taşıyıcı ray, takerlekler, tutma kolları ve gerekli aksesuarlar kompozit malzeme ve paslanmaz çeliktir.
- Hareketli kanadın üç tarafında tek sıra conta, alt kenarında eşiksiz kapılar için tasarlanmış özel tasarım conta
- 3 Köşe PVC Sabit Kasa (Hijyenik özel PVC profil)
- Hareketli kanat çerçevesinde eloksallı alüminyum profiller
- Sağa ve sola açılır olarak imal edilebilir.
- İsteğe bağlı tüm kapı modellerimize Gözetleme Camı eklenebilmektedir.
- İsteğe bağlı tüm kapı modellerimiz de Kilit Sistemi kullanılmaktadır.
- İsteğe bağlı tüm kapı modellerimiz de CR-NI 304 paslanmaz Etek sacı (Tekmelik) kullanılmaktadır.
- Mükemmel izolasyonun yanı sıra dayanıklı ve kolay kullanımı ile kullanıcıların beğenisini kazanmıştır.

- 0.5mm thick galvanized RAL9002 (25µ) Electrostatic oven painted, protective film covered sheet is used. Optionally, CR-NI 304 stainless, PVC coating and COLORED sheet metal can be preferred.
- Completely İNOX (CR-NI 304 stainless) door accessories,
- Carrier rail, wheels, handles and necessary accessories are composite material and stainless steel.
- DOUBLE row of seals on three sides of the movable leaf, specially designed seal on the lower edge designed for doors without thresholds
- 3 Corner PVC Fixed Case (Hygienic special PVC profile)
- Anodized aluminum profiles on movable wing frame.
- It can be manufactured as opening to the right or left.
- Sight Glass can be added to all our optional door models.
- Lock System is used in all our optional door models.
- CR-NI 304 stainless Skirt sheet (Shin Guard) is used in all our optional door models.
- In addition to its excellent insulation, it has won the appreciation of users for its durability and easy use.



NETTE GÖR



NETTE GÖR



**KOMPOZİT
AKSESUAR**



**İNOX
AKSESUAR**



SÜRGÜLÜ KAPI - PLASTİK KASA SLIDING - PLASTIC FRAME DOOR					
Model Model	Kanat Kalınlığı Wing Thickness	Sac Yapısı Sheet Structure	Rezistans Resistance	Aksesuar Accessory	Sabit Kasa Özelliği Fixed Frame Feature
SK-P-K08	80	DÜZ FLAT	✓✗	KOMPOZİT	PLASTİK
SK-P-K10	100	DÜZ FLAT	✓✗	KOMPOZİT	PLASTİK
SK-P-K12	120	DÜZ FLAT	✓✗	KOMPOZİT	PLASTİK
SK-P-K14	140	DÜZ FLAT	✓✗	KOMPOZİT	PLASTİK



SÜRGÜLÜ KAPI - PLASTİK KASA SLIDING - PLASTIC FRAME DOOR					
Model Model	Kanat Kalınlığı Wing Thickness	Sac Yapısı Sheet Structure	Rezistans Resistance	Aksesuar Accessory	Sabit Kasa Özelliği Fixed Frame Feature
SK-P-I08	80	DÜZ FLAT	✓✗	İNOX	PLASTİK
SK-P-I10	100	DÜZ FLAT	✓✗	İNOX	PLASTİK
SK-P-I12	120	DÜZ FLAT	✓✗	İNOX	PLASTİK
SK-P-I14	140	DÜZ FLAT	✓✗	İNOX	PLASTİK



- 0.5mm kalınlığında galvaniz kaplı RAL9002 (25µ) Elektrostatik fırın boyalı, koruyucu film kaplı sac kullanılmaktadır. Opsiyonel olarak CR-NI 304 paslanmaz, PVC kaplama ve RENKLI sac tercih edilebilir.
- Tamamen KOMPOZİT PLASTİK kapı aksesuarları,
- Taşıyıcı ray, takerlekler, tutma kolları ve gerekli aksesuarlar kompozit malzeme ve paslanmaz çeliktir.
- Hareketli kanadın üç tarafında tek sıra conta, alt kenarında eşiksiz kapılar için tasarlanmış özel tasarım conta
- 3 Köşe ALÜMİNYUM+PVC Sabit Kasa (Hijyenik özel PVC profil)
- Hareketli kanat çerçevesinde eloksallı alüminyum profiller
- Sağa ve sola açılır olarak imal edilebilir.
- İsteğe bağlı tüm kapı modellerimize Gözetleme Camı eklenebilmektedir.
- İsteğe bağlı tüm kapı modellerimiz de Kilit Sistemi kullanılmaktadır.
- İsteğe bağlı tüm kapı modellerimiz de CR-NI 304 paslanmaz Etek sacı (Tekmelik) kullanılmaktadır.
- Mükemmel izolasyonun yanı sıra dayanıklı ve kolay kullanımı ile kullanıcıların beğenisini kazanmıştır.

- 0.5mm thick galvanized RAL9002 (25µ) Electrostatic oven painted, protective film covered sheet is used. Optionally, CR-NI 304 stainless, PVC coating and COLORED sheet metal can be preferred.
- Completely COMPOSITE PLASTIC door accessories,
- Carrier rail, wheels, handles and necessary accessories are composite material and stainless steel.
- DOUBLE row of seals on three sides of the movable leaf, specially designed seal on the lower edge designed for doors without thresholds
- 3 Corner Aluminum + PVC (Hygienic special PVC profile) Fixed frame
- Anodized aluminum profiles on movable wing frame.
- It can be manufactured as opening to the right or left.
- Sight Glass can be added to all our optional door models.
- Lock System is used in all our optional door models.
- CR-NI 304 stainless Skirt sheet (Shin Guard) is used in all our optional door models.
- In addition to its excellent insulation, it has won the appreciation of users for its durability and easy use.

- 0.5mm kalınlığında galvaniz kaplı RAL9002 (25µ) Elektrostatik fırın boyalı, koruyucu film kaplı sac kullanılmaktadır. Opsiyonel olarak CR-NI 304 paslanmaz, PVC kaplama ve RENKLI sac tercih edilebilir.
- Tamamen İNOX (CR-NI 304 paslanmaz) kapı aksesuarları,
- Taşıyıcı ray, takerlekler, tutma kolları ve gerekli aksesuarlar kompozit malzeme ve paslanmaz çeliktir.
- Hareketli kanadın üç tarafında tek sıra conta, alt kenarında eşiksiz kapılar için tasarlanmış özel tasarım conta
- 3 Köşe ALÜMİNYUM+PVC Sabit Kasa (Hijyenik özel PVC profil)
- Hareketli kanat çerçevesinde eloksallı alüminyum profiller
- Sağa ve sola açılır olarak imal edilebilir.
- İsteğe bağlı tüm kapı modellerimize Gözetleme Camı eklenebilmektedir.
- İsteğe bağlı tüm kapı modellerimiz de Kilit Sistemi kullanılmaktadır.
- İsteğe bağlı tüm kapı modellerimiz de CR-NI 304 paslanmaz Etek sacı (Tekmelik) kullanılmaktadır.
- Mükemmel izolasyonun yanı sıra dayanıklı ve kolay kullanımı ile kullanıcıların beğenisini kazanmıştır.

- 0.5mm thick galvanized RAL9002 (25µ) Electrostatic oven painted, protective film covered sheet is used. Optionally, CR-NI 304 stainless, PVC coating and COLORED sheet metal can be preferred.
- Completely INOX (CR-NI 304 stainless) door accessories,
- Carrier rail, wheels, handles and necessary accessories are composite material and stainless steel.
- DOUBLE row of seals on three sides of the movable leaf, specially designed seal on the lower edge designed for doors without thresholds
- 3 Corner Aluminum + PVC (Hygienic special PVC profile) Fixed frame
- Anodized aluminum profiles on movable wing frame.
- It can be manufactured as opening to the right or left.
- Sight Glass can be added to all our optional door models.
- Lock System is used in all our optional door models.
- CR-NI 304 stainless Skirt sheet (Shin Guard) is used in all our optional door models.
- In addition to its excellent insulation, it has won the appreciation of users for its durability and easy use.



NETTE GÖR



NETTE GÖR



**KOMPOZİT
AKSESUAR**



**İNOX
AKSESUAR**



SÜRGÜLÜ KAPI - ALÜMİNYUM/PLASTİK KASA SLIDING - ALUMINUM/PLASTIC FRAME DOOR					
Model Model	Kanat Kalınlığı Wing Thickness	Sac Yapısı Sheet Structure	Rezistans Resistance	Aksesuar Accessory	Sabit Kasa Özelliği Fixed Frame Feature
SK-AP-K08	80	DÜZ FLAT	✓✗	KOMPOZİT	ALÜMİNYUM-PLASTİK
SK-AP-K10	100	DÜZ FLAT	✓✗	KOMPOZİT	ALÜMİNYUM-PLASTİK
SK-AP-K12	120	DÜZ FLAT	✓✗	KOMPOZİT	ALÜMİNYUM-PLASTİK
SK-AP-K14	140	DÜZ FLAT	✓✗	KOMPOZİT	ALÜMİNYUM-PLASTİK



SÜRGÜLÜ KAPI - ALÜMİNYUM/PLASTİK KASA SLIDING - ALUMINUM/PLASTIC FRAME DOOR					
Model Model	Kanat Kalınlığı Wing Thickness	Sac Yapısı Sheet Structure	Rezistans Resistance	Aksesuar Accessory	Sabit Kasa Özelliği Fixed Frame Feature
SK-AP-I08	80	DÜZ FLAT	✓✗	İNOX	ALÜMİNYUM-PLASTİK
SK-AP-I10	100	DÜZ FLAT	✓✗	İNOX	ALÜMİNYUM-PLASTİK
SK-AP-I12	120	DÜZ FLAT	✓✗	İNOX	ALÜMİNYUM-PLASTİK
SK-AP-I14	140	DÜZ FLAT	✓✗	İNOX	ALÜMİNYUM-PLASTİK



- Ray askı sisteminde CR-NI 304 paslanmaz profil kullanılmaktadır.
- Monoray hattının geçiş yolunun çevresi CR-NI 304 paslanmaz sac ile kaplanmaktadır.
- 0.5mm kalınlığında galvaniz kaplı RAL9002 (25µ) Elektrostatik fırın boyalı, koruyucu film kaplı sac kullanılmaktadır. Opsiyonel olarak CR-NI 304 paslanmaz, PVC kaplama ve RENKLİ sac tercih edilebilir.
- Tamamen KOMPOZİT PLASTİK kapı aksesuarları,
- Taşıyıcı ray, takerlekler, tutma kolları ve gerekli aksesuarlar kompozit malzeme ve paslanmaz çeliktir.
- Hareketli kanadın üç tarafında tek sıra conta, alt kenarında eşiksiz kapılar için tasarlanmış özel tasarım conta
- 3 Köşe ALÜMİNYUM+PVC Sabit Kasa (Hijyenik özel PVC profil)
- Hareketli kanat çerçevesinde eloksallı alüminyum profiller
- Sağa ve sola açılır olarak imal edilebilir.
- İsteğe bağlı tüm kapı modellerimize Gözetleme Camı eklenebilmektedir.
- İsteğe bağlı tüm kapı modellerimiz de Kilit Sistemi kullanılmaktadır.
- İsteğe bağlı tüm kapı modellerimiz de CR-NI 304 paslanmaz Etek sacı (Tekmelik) kullanılmaktadır.
- Mükemmel izolasyonun yanı sıra dayanıklı ve kolay kullanımı ile kullanıcıların beğenisini kazanmıştır.

- CR-NI 304 stainless profile is used in the rail suspension system.
- The perimeter of the passageway of the monorail line is covered with CR-NI 304 stainless sheet.
- 0.5mm thick galvanized RAL9002 (25µ) Electrostatic oven painted, protective film covered sheet is used. Optionally, CR-NI 304 stainless, PVC coating and COLORED sheet metal can be preferred.
- Completely COMPOSITE PLASTIC door accessories,
- Carrier rail, wheels, handles and necessary accessories are composite material and stainless steel.
- Single row seal on three sides of the movable wing, specially designed seal on the lower edge designed for doors without thresholds
- 3 Corner Aluminum + PVC (Hygienic special PVC profile) Fixed frame
- Anodized aluminum profiles on movable wing frame.
- It can be manufactured as opening to the right or left.
- Sight Glass can be added to all our optional door models.
- Lock System is used in all our optional door models.
- CR-NI 304 stainless Skirt sheet (Shin Guard) is used in all our optional door models.
- In addition to its excellent insulation, it has won the appreciation of users for its durability and easy use.

- Ray askı sisteminde CR-NI 304 paslanmaz profil kullanılmaktadır.
- Monoray hattının geçiş yolunun çevresi CR-NI 304 paslanmaz sac ile kaplanmaktadır.
- 0.5mm kalınlığında galvaniz kaplı RAL9002 (25µ) Elektrostatik fırın boyalı, koruyucu film kaplı sac kullanılmaktadır. Opsiyonel olarak CR-NI 304 paslanmaz, PVC kaplama ve RENKLİ sac tercih edilebilir.
- Tamamen İNOX (CR-NI 304 paslanmaz) kapı aksesuarları,
- Taşıyıcı ray, takerlekler, tutma kolları ve gerekli aksesuarlar kompozit malzeme ve paslanmaz çeliktir.
- Hareketli kanadın üç tarafında tek sıra conta, alt kenarında eşiksiz kapılar için tasarlanmış özel tasarım conta
- 3 Köşe ALÜMİNYUM+PVC Sabit Kasa (Hijyenik özel PVC profil)
- Hareketli kanat çerçevesinde eloksallı alüminyum profiller
- Sağa ve sola açılır olarak imal edilebilir.
- İsteğe bağlı tüm kapı modellerimize Gözetleme Camı eklenebilmektedir.
- İsteğe bağlı tüm kapı modellerimiz de Kilit Sistemi kullanılmaktadır.
- İsteğe bağlı tüm kapı modellerimiz de CR-NI 304 paslanmaz Etek sacı (Tekmelik) kullanılmaktadır.
- Mükemmel izolasyonun yanı sıra dayanıklı ve kolay kullanımı ile kullanıcıların beğenisini kazanmıştır.

- CR-NI 304 stainless profile is used in the rail suspension system.
- The perimeter of the passageway of the monorail line is covered with CR-NI 304 stainless sheet.
- 0.5mm thick galvanized RAL9002 (25µ) Electrostatic oven painted, protective film covered sheet is used. Optionally, CR-NI 304 stainless, PVC coating and COLORED sheet metal can be preferred.
- Completely İNOX (CR-NI 304 stainless) door accessories,
- Carrier rail, wheels, handles and necessary accessories are composite material and stainless steel.
- Single row seal on three sides of the movable wing, specially designed seal on the lower edge designed for doors without thresholds
- 3 Corner Aluminum + PVC (Hygienic special PVC profile) Fixed frame
- Anodized aluminum profiles on movable wing frame.
- It can be manufactured as opening to the right or left.
- Sight Glass can be added to all our optional door models.
- Lock System is used in all our optional door models.
- CR-NI 304 stainless Skirt sheet (Shin Guard) is used in all our optional door models.
- In addition to its excellent insulation, it has won the appreciation of users for its durability and easy use.



NETTE GÖR



NETTE GÖR



**KOMPOZİT
AKSESUAR**

MONORAIL - SLIDING ALUMINUM/PLASTIC FRAME DOOR

MONORAY -SÜRGÜLÜ KAPI - ALÜMİNYUM/PLASTİK KASA

Model Model	Kanat Kalınlığı Wing Thickness	Sac Yapısı Sheet Structure	Rezistans Resistance	Aksesuar Accessory	Sabit Kasa Özelliği Fixed Frame Feature
M-SK-AP-K08	80	DÜZ FLAT	✗	KOMPOZİT	ALÜMİNYUM-PLASTİK
M-SK-AP-K10	100	DÜZ FLAT	✗	KOMPOZİT	ALÜMİNYUM-PLASTİK
M-SK-AP-K12	120	DÜZ FLAT	✗	KOMPOZİT	ALÜMİNYUM-PLASTİK
M-SK-AP-K14	140	DÜZ FLAT	✗	KOMPOZİT	ALÜMİNYUM-PLASTİK



**İNOX
AKSESUAR**

MONORAIL - SLIDING ALUMINUM/PLASTIC FRAME DOOR

MONORAY -SÜRGÜLÜ KAPI - ALÜMİNYUM/PLASTİK KASA

Model Model	Kanat Kalınlığı Wing Thickness	Sac Yapısı Sheet Structure	Rezistans Resistance	Aksesuar Accessory	Sabit Kasa Özelliği Fixed Frame Feature
M-SK-AP-I08	80	DÜZ FLAT	✗	İNOX	ALÜMİNYUM-PLASTİK
M-SK-AP-I10	100	DÜZ FLAT	✗	İNOX	ALÜMİNYUM-PLASTİK
M-SK-AP-I12	120	DÜZ FLAT	✗	İNOX	ALÜMİNYUM-PLASTİK
M-SK-AP-I14	140	DÜZ FLAT	✗	İNOX	ALÜMİNYUM-PLASTİK



FFTK

**FLİP FLAP BAR TİPİ
SOĞUK ODA KAPISI**

TEK KANAT



- Kapı izolasyonu 40 mm kalınlığında CFC içermeyen [PUR] 42 Kg/m3 yoğunluğunda poliüretan köpük dolgulu
- 0.5mm kalınlığında galvaniz kaplı RAL9002 (25µ) Elektrostatik fırın boyalı, koruyucu film kaplı sac kullanılmaktadır. Opsiyonel olarak CR-NI 304 paslanmaz , PVC kaplama ve RENKLİ sac tercih edilebilir.
- Kanat her iki yönde 180 derece menteşeler ile üretim yapılmaktadır.
- Hareketli kanadın dört tarafında tek sıra conta
- İsteğe bağlı tüm kapı modellerimize Gözetleme Camı eklenebilmektedir.
- 3 Köşe ALÜMİNYUM Sabit Kasa
- Tekmelik ve bel darbesini sönmüleyici polietilen kol mevcuttur
- Tutma kolları ve gerekli aksesuarlar kompozit malzeme ve paslanmaz çeliktir.
- Panele veya inşai duvara monte edilebilir.
- Kapı kanadı eloksallı alüminyum profiller 'den imal edilir.
- İsteğe bağlı tüm kapı modellerimiz de CR-NI 304 paslanmaz Etek sacı (Tekmelemelik) kullanılmaktadır.
- Mükemmel izolasyonun yanı sıra dayanıklı ve kolay kullanımı ile kullanıcıların beğenisini kazanmıştır.

- Door insulation 40 mm thick CFC-free [PUR] 42 Kg/m3 density polyurethane foam filled
- 0.5mm thick galvanized RAL9002 (25µ) Electrostatic oven painted, protective film covered sheet is used. Optionally, CR-NI 304 stainless, PVC coating and COLORED sheet metal can be preferred.
- The wing is produced with 180 degree hinges in both directions.
- Single row seal on four sides of moving wing
- Sight Glass can be added to all our optional door models.
- 3 Corner ALUMINUM Fixed Frame
- Shin guard and waist shock absorbing polyethylene arm are available
- Handles and necessary accessories are made of composite material and stainless steel.
- Can be mounted on panel or structural wall.
- Door leaf is made of anodized aluminum profiles.
- CR-NI 304 stainless Skirt sheet (Shin Guard) is used in all our optional door models.
- In addition to its excellent insulation, it has won the appreciation of users for its durability and easy use.

MONO WING - FLIP FLAP COLD ROOM DOOR

TEK KANAT FLİP FLAP SOĞUK ODA KAPISI



FFCK

**FLİP FLAP BAR TİPİ
SOĞUK ODA KAPISI**

ÇİFT KANAT

- Kapı izolasyonu 40 mm kalınlığında CFC içermeyen [PUR] 42 Kg/m3 yoğunluğunda poliüretan köpük dolgulu
- 0.5mm kalınlığında galvaniz kaplı RAL9002 (25µ) Elektrostatik fırın boyalı, koruyucu film kaplı sac kullanılmaktadır. Opsiyonel olarak CR-NI 304 paslanmaz , PVC kaplama ve RENKLİ sac tercih edilebilir.
- Kanat her iki yönde 180 derece menteşeler ile üretim yapılmaktadır.
- 2 x Hareketli kanadın dört tarafında tek sıra conta
- 2 x İsteğe bağlı tüm kapı modellerimize Gözetleme Camı eklenebilmektedir.
- 3 Köşe ALÜMİNYUM Sabit Kasa
- Tekmelik ve bel darbesini sönmüleyici polietilen kol mevcuttur
- Tutma kolları ve gerekli aksesuarlar kompozit malzeme ve paslanmaz çeliktir.
- Panele veya inşai duvara monte edilebilir.
- 2 x Kapı kanadı eloksallı alüminyum profiller 'den imal edilir.
- 2 x İsteğe bağlı tüm kapı modellerimiz de CR-NI 304 paslanmaz Etek sacı (Tekmelemelik) kullanılmaktadır.
- Mükemmel izolasyonun yanı sıra dayanıklı ve kolay kullanımı ile kullanıcıların beğenisini kazanmıştır.

- Door insulation 40 mm thick CFC-free [PUR] 42 Kg/m3 density polyurethane foam filled
- 0.5mm thick galvanized RAL9002 (25µ) Electrostatic oven painted, protective film covered sheet is used. Optionally, CR-NI 304 stainless, PVC coating and COLORED sheet metal can be preferred.
- The wing is produced with 180 degree hinges in both directions.
- 2 x Single row seal on four sides of moving wing
- 2 x Sight Glass can be added to all our optional door models.
- 3 Corner ALUMINUM Fixed Frame
- Shin guard and waist shock absorbing polyethylene arm are available
- Handles and necessary accessories are made of composite material and stainless steel.
- Can be mounted on panel or structural wall.
- 2 x Door leaf is made of anodized aluminum profiles.
- 2 x CR-NI 304 stainless Skirt sheet (Shin Guard) is used in all our optional door models.
- In addition to its excellent insulation, it has won the appreciation of users for its durability and easy use.

DOUBLE WING - FLIP FLAP COLD ROOM DOOR

ÇİFT KANAT FLİP FLAP SOĞUK ODA KAPISI

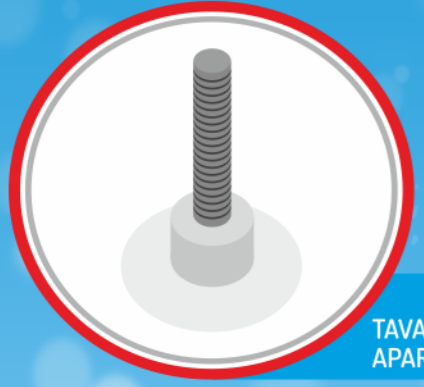


NETTE GÖR

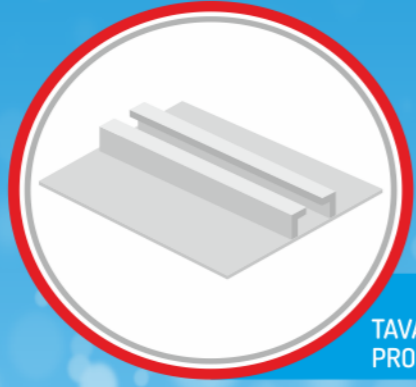


NETTE GÖR

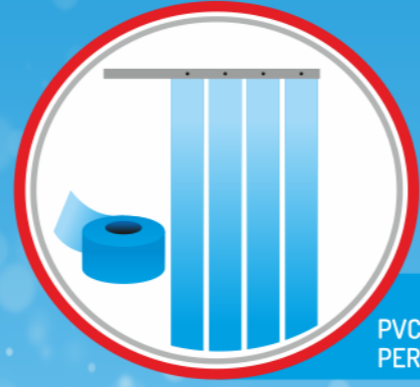




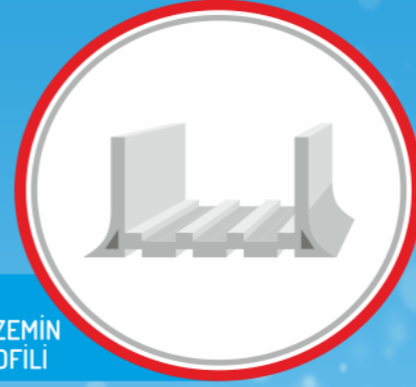
TAVAN ASKI APARATI



TAVAN ASKI PROFİLİ



PVC ŞERİT PERDE



PVC ZEMİN U PROFİLİ



PVC İÇ KÖŞE PROFİLİ



KÖŞE SABİTLEYİCİSİ



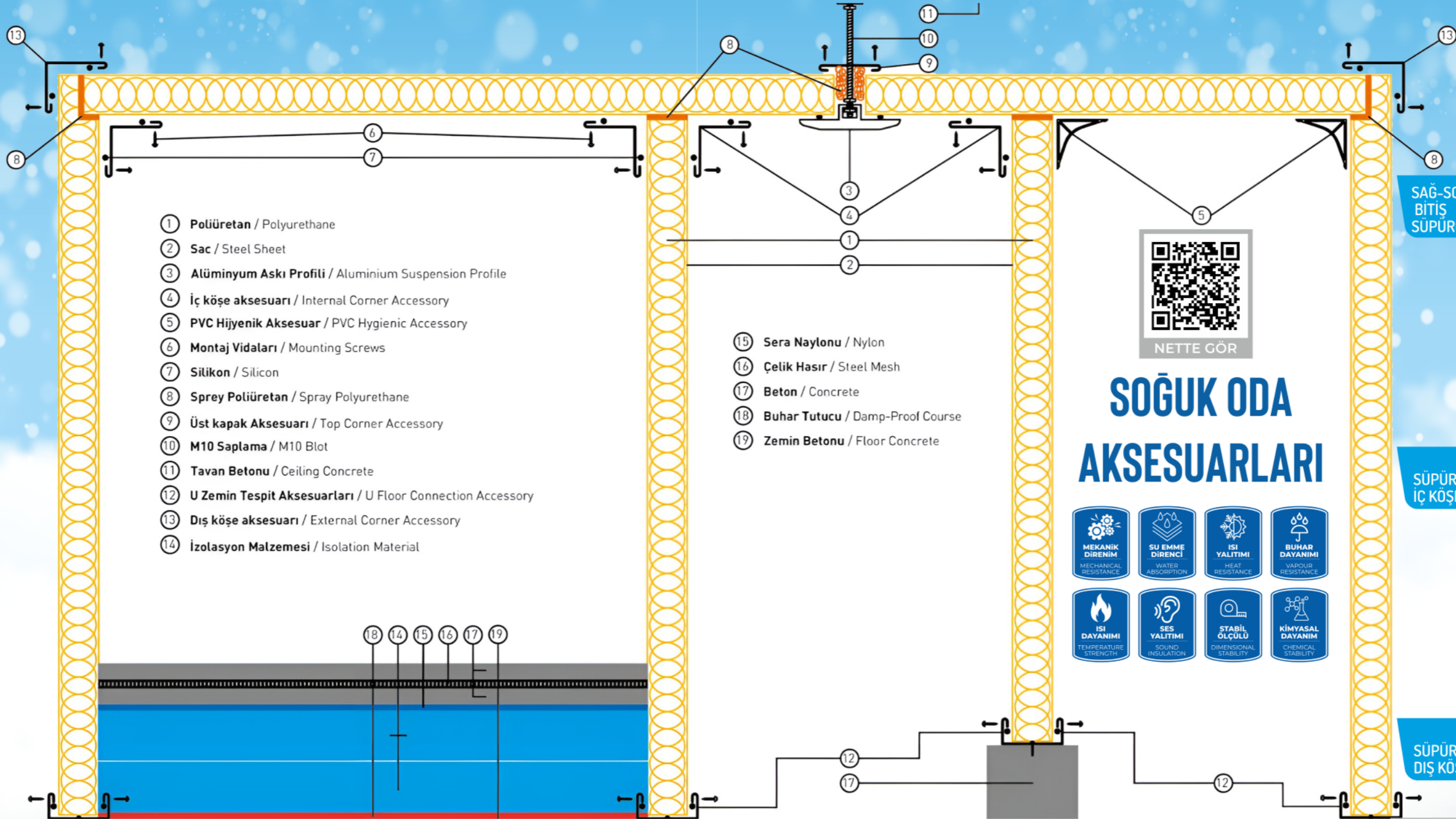
İÇ KÖŞE SACI



DIŞ KÖŞE L SACI



ZEMİN U SACI



proje
teslimi

yerinde
ölçüm

montaj

projelen-
dirme



NETTE GÖR



TURK PATENT
MARKA TESCİL BELGESİ
No: 2023 066730 - Ticaret - Hizmet

KARSEY
ENDÜSTRİ

Marka Sahibi
KARSEY ENDÜSTRİYEL SOĞUTMA SİSTEMLERİ NAKLİYE SANAYİ İTHALAT VE İHRACAT LIMITED ŞİRKETİ
Mal / Hizmet Sınıfları
06

Bu marka, 6769 sayılı Sınai Mülkiyet Kanunu kapsamında, 23.05.2023 tarihinden itibaren 10 yıl süreyle korunmak üzere, 24.09.2023 tarihinde tescil edilmiştir.

Cemil BASPINAR
Kurum Başkanı

KING CERT

SERTİFİKA

Karsey Endüstriyel Soğutma Sistemleri Nakliye Sanayi İthalat ve İhracat Ltd. Şti.
Alaylar İki Mah. Seyyid Harun Veli Cad. No: 102 Seydişehir Konya Türkiye

Yukarıda adı geçen kuruluş, aşağıda belirtilen kapsamda bir yönetim sistemi uygulamakta ve sürdürmekte olup ilgili standarda uygunluğu KingCert tarafından onaylanmıştır.

ISO 45001:2018
İş Sağlığı ve Güvenliği Yönetim Sistemi

Kapsam : Soğuk Hava Depoları ve Bileşenleri İmalatı
IAF/EA Kodu: 17

IAS
ACCREDITED
Management System
Certification Body
MCS-108

IAF
MEMBER OF MULTILATERAL
ACCREDITATION AGREEMENT

King Cert International Certification Ltd.
Tasarrufluk Street Blvd. No: 133
BEC 0207 F16, Office No: 001
1784 Sofia Bulgaria
info@kingcert.com
FR.26 / 01.08.2016 / 01.08.2023 / 04

King Cert International Certification Ltd.
Director

WOR
WORLD QUALITY REGISTRAR

CERTIFICATE
Sertifika No: A-23102

Karsey Endüstriyel Soğutma Sistemleri Nakliye Sanayi İthalat ve İhracat Ltd. Şti.
Alaylar İki Mah. Seyyid Harun Veli Cad. No: 102 Seydişehir Konya Türkiye

Bu sertifika yukarıda adı geçen firmaya, aşağıda belirtilen kapsamda WOR Belgelendirme tarafından verilmiştir.

ISO 10002:2018
Müşteri Memnuniyeti Yönetim Sistemi

Belgelendirme Kapsamı
Soğuk Hava Depoları ve Bileşenleri İmalatı

Yayın Tarihi: 03.10.2023
Son Başım Tarihi: 03.10.2023
Geçerlilik Tarihi: 02.10.2024
Bilgi Tarihi: 02.10.2024

Belgelendirme Müdürü
WOR International Certification Ltd.
www.worcert.com | info@worcert.com

Bu belgeyi görüntülemek için aşağıdaki QR kodunu kullanabilirsiniz.

TEST-UV
CERTIFICATE

EC DECLARATION OF CONFORMITY

Manufacturer :
Karsey Endüstriyel Soğutma Sistemleri Nakliye Sanayi İthalat ve İhracat Ltd. Şti.

Address :
Alaylar İki Mah. Seyyid Harun Veli Cad. No: 102 Seydişehir Konya Türkiye

Products :
Cold Storage

Related Standards :
TS EN 153, TS EN 60335-2-89A1, TS EN 60335-2-89A2, TS RN 60335-2-89T1, TS EN ISO 23953-1, TS RN ISO 23953-2

For the above products, the technical file and base product provided by the manufacturer is prepared on the basis of a voluntary test in accordance with the Low Voltage Directive 2014/35/EU and Machinery Safety Directive 2006/42/EU basic protection requirements. The CE mark shown below can be used on the product at the discretion of the company, after the preparation of the necessary technical documents and declaration of conformity, and as long as other relevant directives and standards are complied with. The use of CE marking is at the discretion of the company.

Certificate Publication Date: 03.10.2023
Certificate Expiry Date: 02.10.2024
Certificate Number: 230602855

TEST-UV Director

TEST-UV Sp. z o.o. Sp.k | Ludzka 14b/kowalewo 16, 00-710 Warszawa, Poland | info@test-uv.com | www.test-uv.com

KING CERT

SERTİFİKA

Karsey Endüstriyel Soğutma Sistemleri Nakliye Sanayi İthalat ve İhracat Ltd. Şti.
Alaylar İki Mah. Seyyid Harun Veli Cad. No: 102 Seydişehir Konya Türkiye

Yukarıda adı geçen kuruluş, aşağıda belirtilen kapsamda bir yönetim sistemi uygulamakta ve sürdürmekte olup ilgili standarda uygunluğu KingCert tarafından onaylanmıştır.

ISO 9001:2015
Kalite Yönetim Sistemi

Kapsam : Soğuk Hava Depoları ve Bileşenleri İmalatı
IAF/EA Kodu: 17

IAS
ACCREDITED
Management System
Certification Body
MCS-108

IAF
MEMBER OF MULTILATERAL
ACCREDITATION AGREEMENT

King Cert International Certification Ltd.
Tasarrufluk Street Blvd. No: 133
BEC 0207 F16, Office No: 001
1784 Sofia Bulgaria
info@kingcert.com
FR.26 / 01.08.2016 / 01.08.2023 / 04

King Cert International Certification Ltd.
Director

KING CERT

SERTİFİKA

Karsey Endüstriyel Soğutma Sistemleri Nakliye Sanayi İthalat ve İhracat Ltd. Şti.
Alaylar İki Mah. Seyyid Harun Veli Cad. No: 102 Seydişehir Konya Türkiye

Yukarıda adı geçen kuruluş, aşağıda belirtilen kapsamda bir yönetim sistemi uygulamakta ve sürdürmekte olup ilgili standarda uygunluğu KingCert tarafından onaylanmıştır.

ISO 14001:2015
Çevre Yönetim Sistemi

Kapsam : Soğuk Hava Depoları ve Bileşenleri İmalatı
IAF/EA Kodu: 17

IAS
ACCREDITED
Management System
Certification Body
MCS-108

IAF
MEMBER OF MULTILATERAL
ACCREDITATION AGREEMENT

King Cert International Certification Ltd.
Tasarrufluk Street Blvd. No: 133
BEC 0207 F16, Office No: 001
1784 Sofia Bulgaria
info@kingcert.com
FR.26 / 01.08.2016 / 01.08.2023 / 04

King Cert International Certification Ltd.
Director

TEST-UV
SERTİFİKA

AT UYGUNLUK BEYANI

Üretici :
Karsey Endüstriyel Soğutma Sistemleri Nakliye Sanayi İthalat ve İhracat Ltd. Şti.

Adres :
Alaylar İki Mah. Seyyid Harun Veli Cad. No: 102 Seydişehir Konya Türkiye

Ürün :
Soğuk Hava Deposu

İlgili Standartlar :
TS EN 153, TS EN 60335-2-89A1, TS EN 60335-2-89A2, TS RN 60335-2-89T1, TS EN ISO 23953-1, TS RN ISO 23953-2

Yukarıdaki ürünler için, üretici tarafından sağlanan teknik dosya ve temel ürün, Alçak Gerilim Direktifi 2014/35/AB ve Makine Emniyeti Direktifi 2006/42/AT temel koruma gerekliliklerine uygun olarak görsü bir test esas alınarak hazırlanmıştır. Aşağıda gösterilen CE işaret, gerekli teknik dokümanlar ve uygunluk beyanı hazırlandıktan sonra ve ilgili diğer direktif ve standartlara uyulduğu sürece ürün üzerinde firmamızın kullanımına bağlı olarak kullanılabilir. CE işaretinin kullanımına şirketin takdiriyledir.

Sertifika Yayın Tarihi: 03.10.2023
Sertifika Geçerlilik Tarihi: 02.10.2024
Sertifika Numarası: 230602855

TEST-UV Director

TEST-UV Sp. z o.o. Sp.k | Ludzka 14b/kowalewo 16, 00-710 Warszawa, Poland | info@test-uv.com | www.test-uv.com



NETTE GÖR